



Zorro

175,9 m²

plus garaż 24,25 m²

Duży dom piętrowy z oryginalną loggią i nieszablonywym zadaszonym tarasem, 4 sypialniami i pomieszczeniem rekreacyjnym z garażem i wiatą

min. wymiary działki 26,8 x 27,7 m

pow. netto parteru	230,05 m ²
pow. całkowita	322,60 m ²
pow. zabudowy	274,30 m ²
kubatura brutto	1 400,25 m ³
wysokość budynku	8,93 m
kąt nachylenia dachu	22°
rodzaj stropu	gęstożebrowy
pow. dachu	391,80 m ²



TECHNOLOGIA

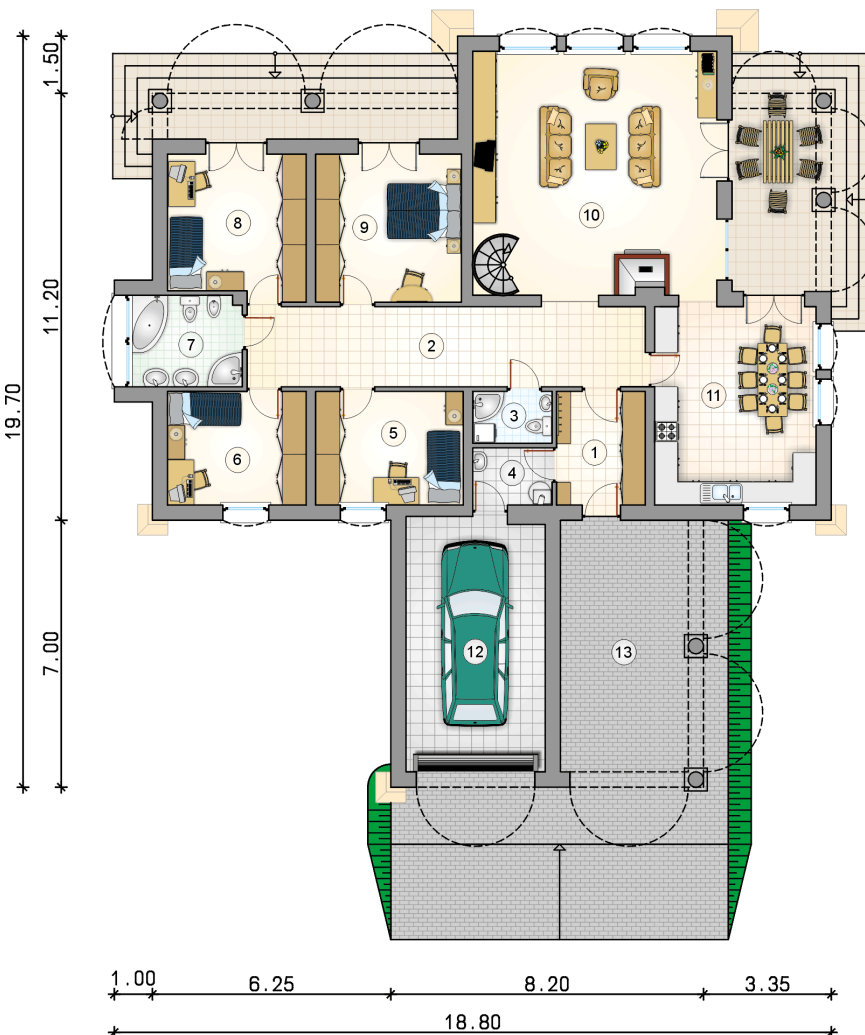
Technologia murowana: Pustak ceramiczny gr. 30 cm + ocieplenie w systemie Termo Organika. Pokrycie dachu dachówką cementową. Brama garażowa i drzwi zewnętrzne marki Hörmann.

Do tego projektu możesz wprowadzić zmiany, na które wyrazimy bezpłatną zgodę. Więcej na www.studioatrium.pl

KOSZTY BUDOWY

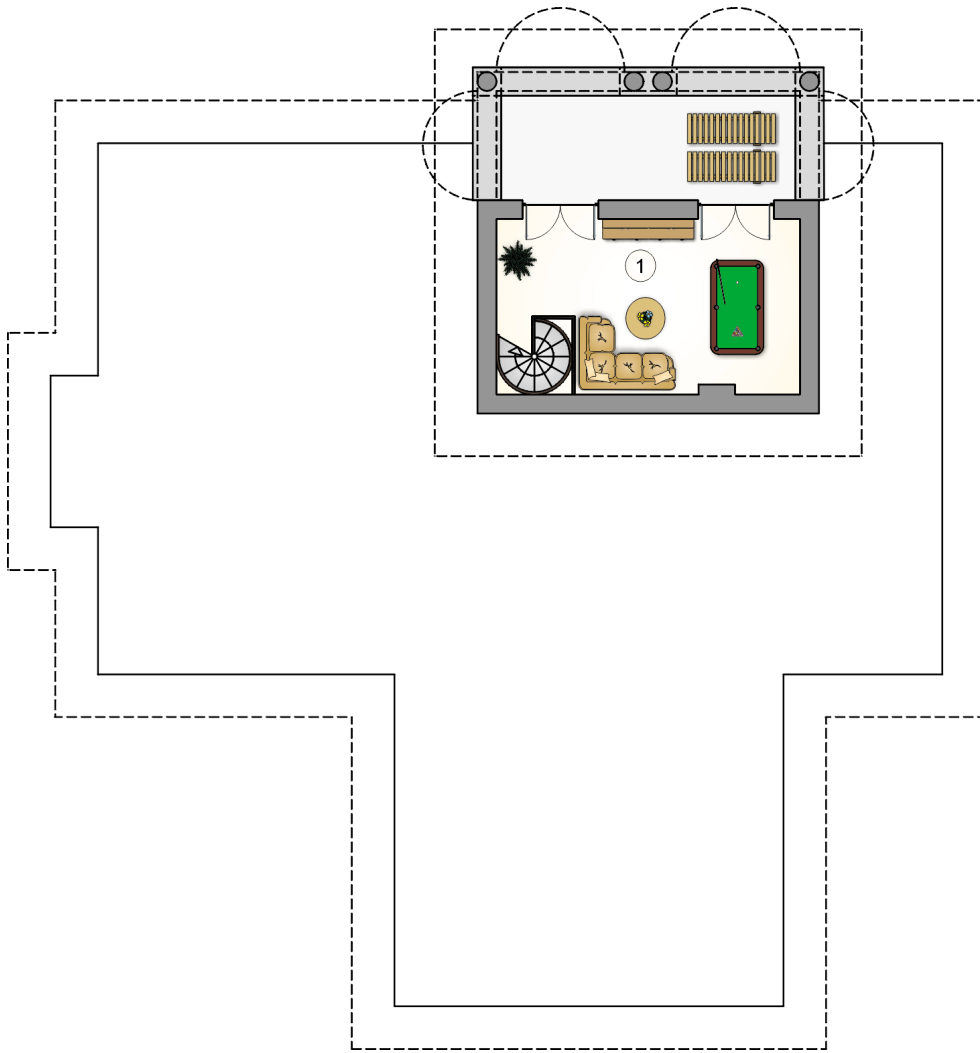
stan surowy	353 253 zł
roboty wykończeniowe	339 481 zł
instalacje	152 166 zł
koszt budowy	844 900 zł

Podane ceny są szacunkowymi cenami netto. Zapytaj o zestawienie materiałów naszego konsultanta na www.studioatrium.pl



RZUT PARTERU [m²]

1	przedsiónek	6,90
2	hall	22,15
3	łazienka	2,85
4	kotłownia	3,10
5	pokój	11,55
6	pokój	10,80
7	łazienka	7,05
8	pokój	13,45
9	pokój	14,80
10	pokój dzienny	39,70
11	kuchnia z jadalnią	22,15
	razem	154,50
12	garaż	24,25
13	wiąta	25,90



RZUT PIĘTRA

[m²]

1 pokój rekreacyjny
razem

21,40
21,40