



# Zorza

## 190,05 m<sup>2</sup>

plus garaż 18,15 m<sup>2</sup>

Dom z wielospadowym dachem, parterowy, z poddaszem użytkowym, z 4 sypialniami, odkrytym tarasem, garażem i wiatą

min. wymiary działki 22,2 x 25,7 m

pow. netto parteru	151,60 m <sup>2</sup>
pow. całkowita	370,10 m <sup>2</sup>
pow. zabudowy	185,05 m <sup>2</sup>
kubatura brutto	991,45 m <sup>3</sup>
wysokość budynku	7,44 m
kąt nachylenia dachu	42°
rodzaj stropu	gęstożebrowy
pow. dachu	313,60 m <sup>2</sup>

### TECHNOLOGIA

Technologia murowana: Pustak ceramiczny gr. 30 cm + ocieplenie w systemie Termo Organika. Pokrycie dachu dachówką cementową. Brama garażowa i drzwi zewnętrzne marki Hörmann.

Do tego projektu możesz wprowadzić zmiany, na które wyrazimy bezpłatną zgodę. Więcej na [www.studioatrium.pl](http://www.studioatrium.pl)

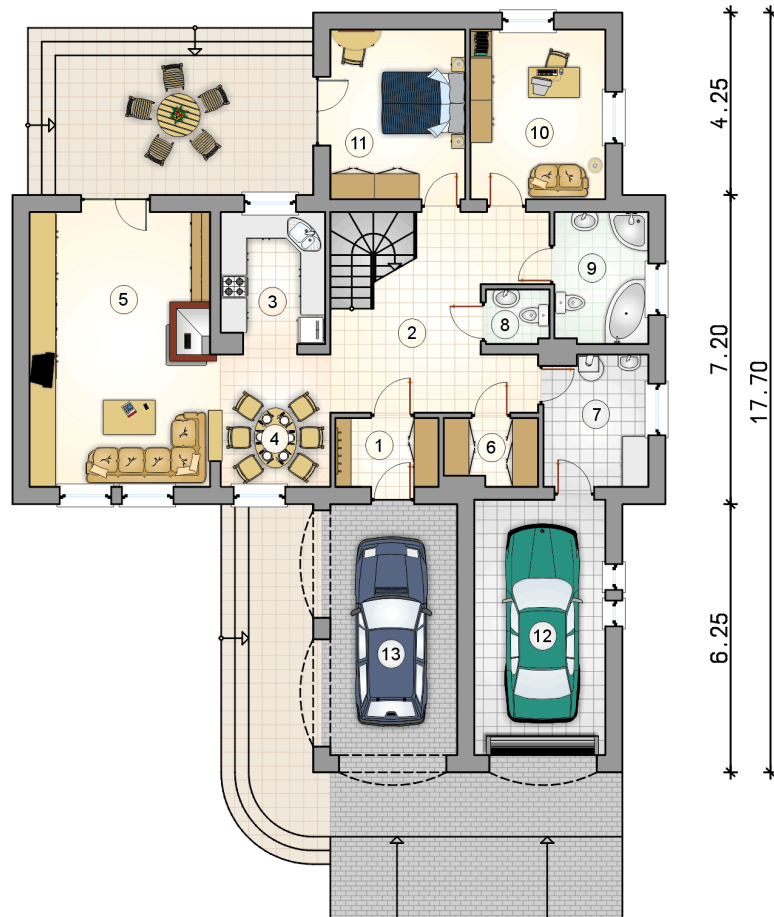
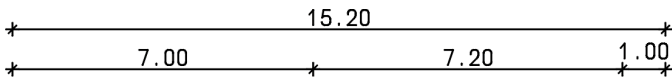
### KOSZTY BUDOWY

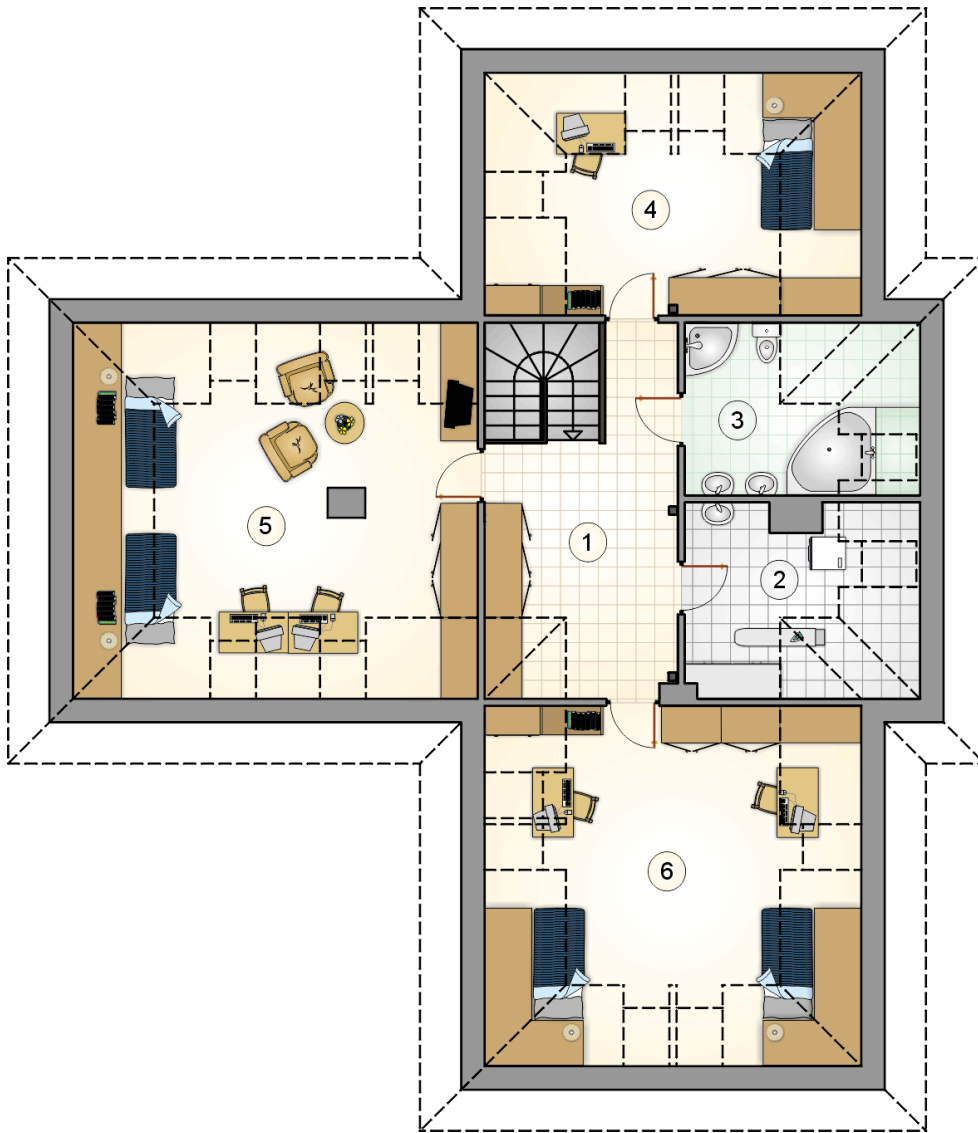
stan surowy	374 264 zł
roboty wykończeniowe	359 673 zł
instalacje	161 217 zł
koszt budowy	895 155 zł

Podane ceny są szacunkowymi cenami netto. Zapytaj o zestawienie materiałów naszego konsultanta na [www.studioatrium.pl](http://www.studioatrium.pl)

### RZUT PARTERU

	[m <sup>2</sup> ]
1 przedsiónek	3,85
2 hall z komunikacją	17,85
3 kuchnia	7,65
4 jadalnia	8,00
5 pokój dzienny	27,05
6 garderoba	3,30
7 kotłownia	7,30
8 w.c.	1,85
9 łazienka	6,65
10 pokój	12,40
11 pokój	12,40
<b>razem</b>	<b>108,30</b>
12 garaż	18,15
13 wiatka	20,25





RZUT PODDASZA		[m <sup>2</sup> ]
1	hall z komunikacją	15,10
2	pralnia	7,35
3	łazienka	6,80
4	pokój	11,50
5	pokój	21,80
6	pokój	19,20
	<b>razem</b>	<b>81,75</b>