



Zorza

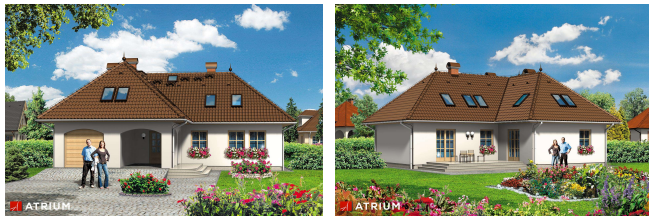
190,05 m²

plus garaż 18,15 m²

Dom z wielospadowym dachem, parterowy, z poddaszem użytkowym, z 4 sypialniami, odkrytym tarasem, garażem i wiatą

min. wymiary działki 22,2 x 25,7 m

pow. netto parteru	151,60 m ²
pow. całkowita	370,10 m ²
pow. zabudowy	185,05 m ²
kubatura brutto	991,45 m ³
wysokość budynku	7,44 m
kąt nachylenia dachu	42°
rodzaj stropu	gęstożebrowy
pow. dachu	313,60 m ²



TECHNOLOGIA

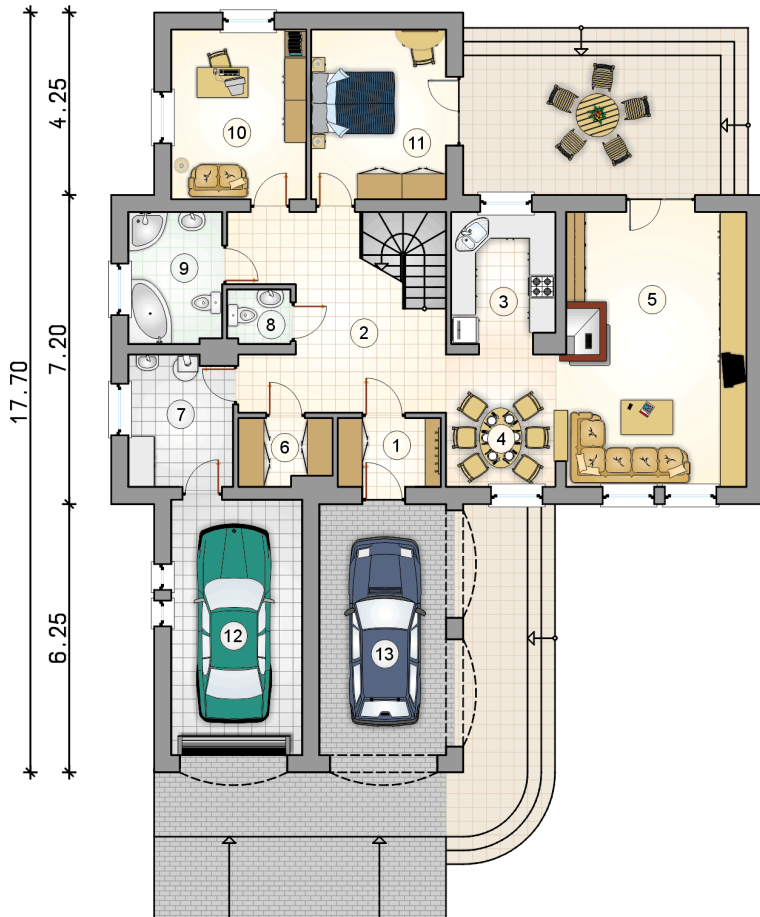
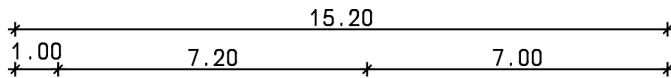
Technologia murowana: Pustak ceramiczny gr. 30 cm + ocieplenie w systemie Termo Organika. Pokrycie dachu dachówką cementową. Brama garażowa i drzwi zewnętrzne marki Hörmann.

Do tego projektu możesz wprowadzić zmiany, na które wyrazimy bezpłatną zgodę. Więcej na www.studioatrium.pl

KOSZTY BUDOWY

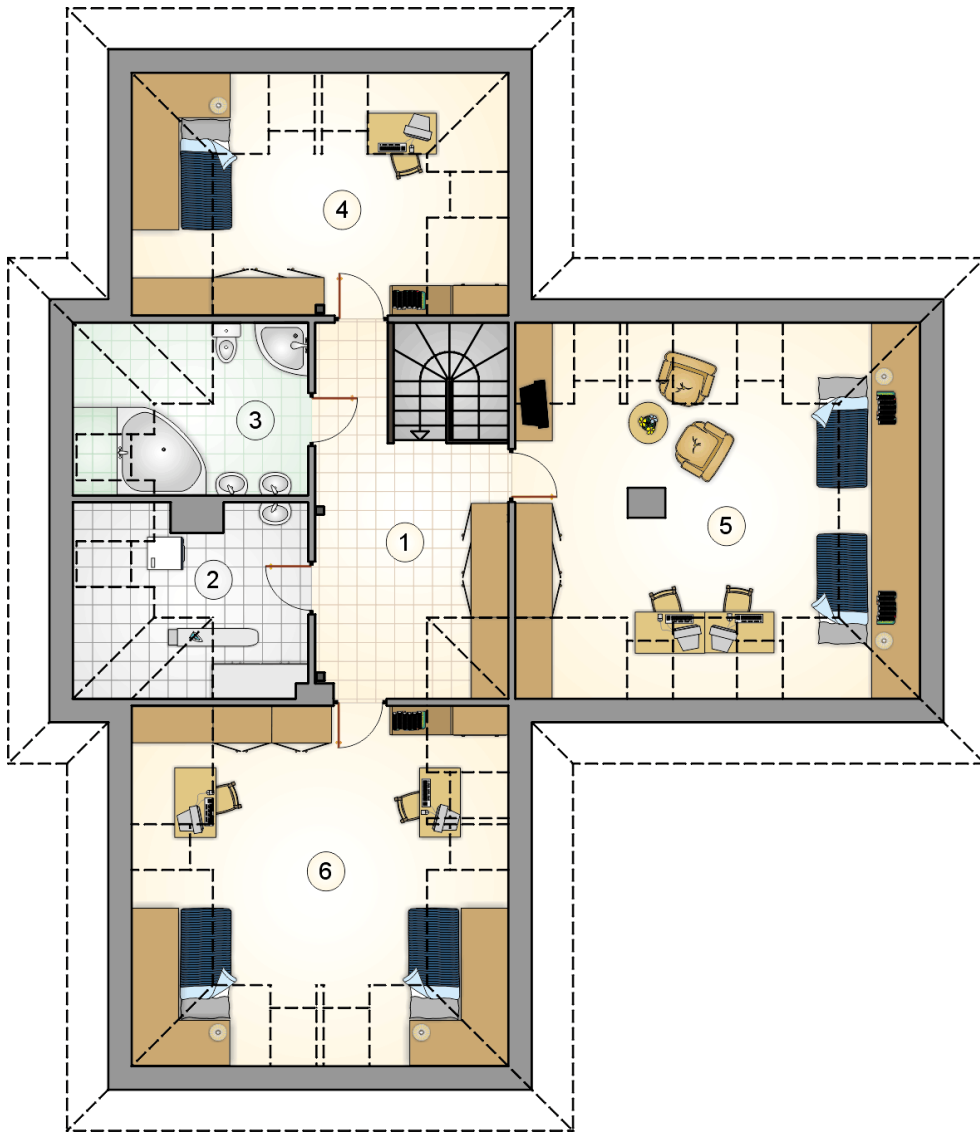
stan surowy	374 264 zł
roboty wykończeniowe	359 673 zł
instalacje	161 217 zł
koszt budowy	895 155 zł

Podane ceny są szacunkowymi cenami netto. Zapytaj o zestawienie materiałów naszego konsultanta na www.studioatrium.pl



RZUT PARTERU [m²]

1	przedsionek	3,85
2	hall z komunikacją	17,85
3	kuchnia	7,65
4	jadalnia	8,00
5	pokój dzienny	27,05
6	garderoba	3,30
7	kotłownia	7,30
8	w.c.	1,85
9	łazienka	6,65
10	pokój	12,40
11	pokój	12,40
	razem	108,30
12	garaż	18,15
13	wiat	20,25



RZUT PODDASZA		[m ²]
1	hall z komunikacją	15,10
2	pralnia	7,35
3	łazienka	6,80
4	pokój	11,50
5	pokój	21,80
6	pokój	19,20
	razem	81,75