



# Zorza

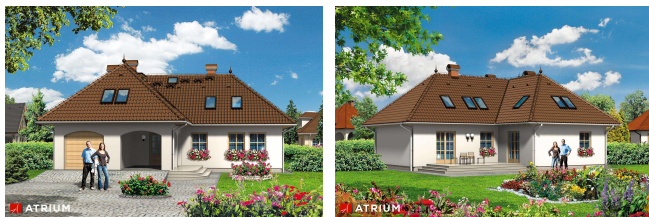
## 190,05 m<sup>2</sup>

plus garaż 18,15 m<sup>2</sup>

Dom z wielospadowym dachem, parterowy, z poddaszem użytkowym, z 4 sypialniami, odkrytym tarasem, garażem i wiatą

min. wymiary działki 22,2 x 25,7 m

pow. netto parteru	151,60 m <sup>2</sup>
pow. całkowita	370,10 m <sup>2</sup>
pow. zabudowy	185,05 m <sup>2</sup>
kubatura brutto	991,45 m <sup>3</sup>
wysokość budynku	7,44 m
kąt nachylenia dachu	42°
rodzaj stropu	gęstożebrowy
pow. dachu	313,60 m <sup>2</sup>



### TECHNOLOGIA

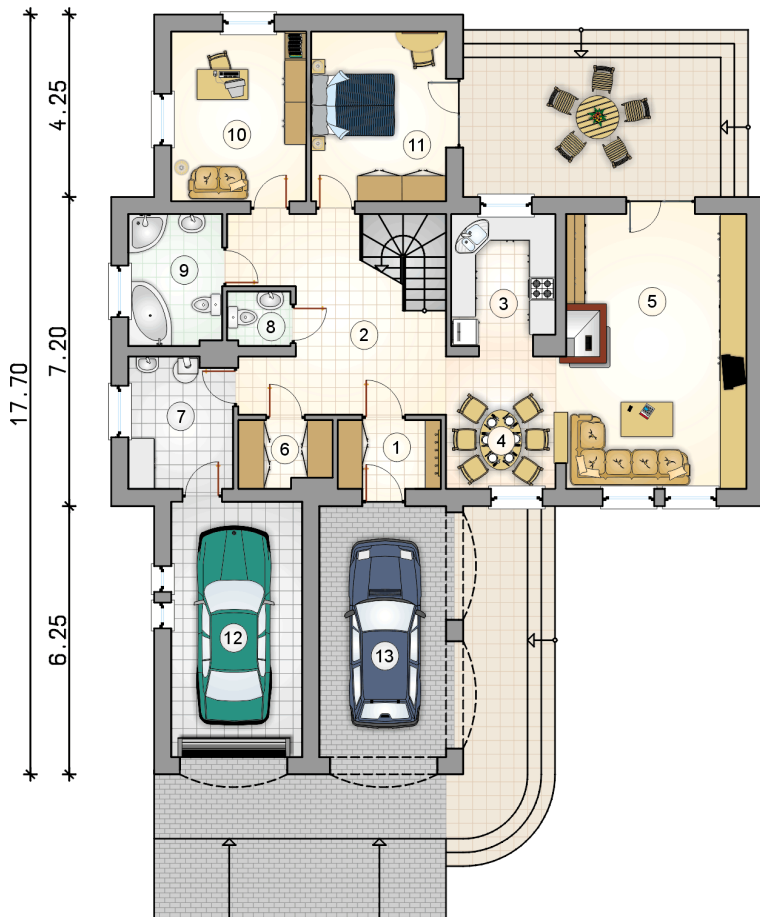
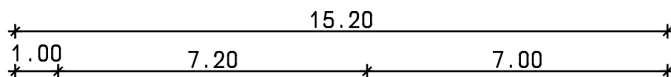
Technologia murowana: Pustak ceramiczny gr. 30 cm + ocieplenie w systemie Termo Organika. Pokrycie dachu dachówką cementową. Brama garażowa i drzwi zewnętrzne marki Hörmann.

Do tego projektu możesz wprowadzić zmiany, na które wyrazimy bezpłatną zgodę. Więcej na [www.studioatrium.pl](http://www.studioatrium.pl)

### KOSZTY BUDOWY

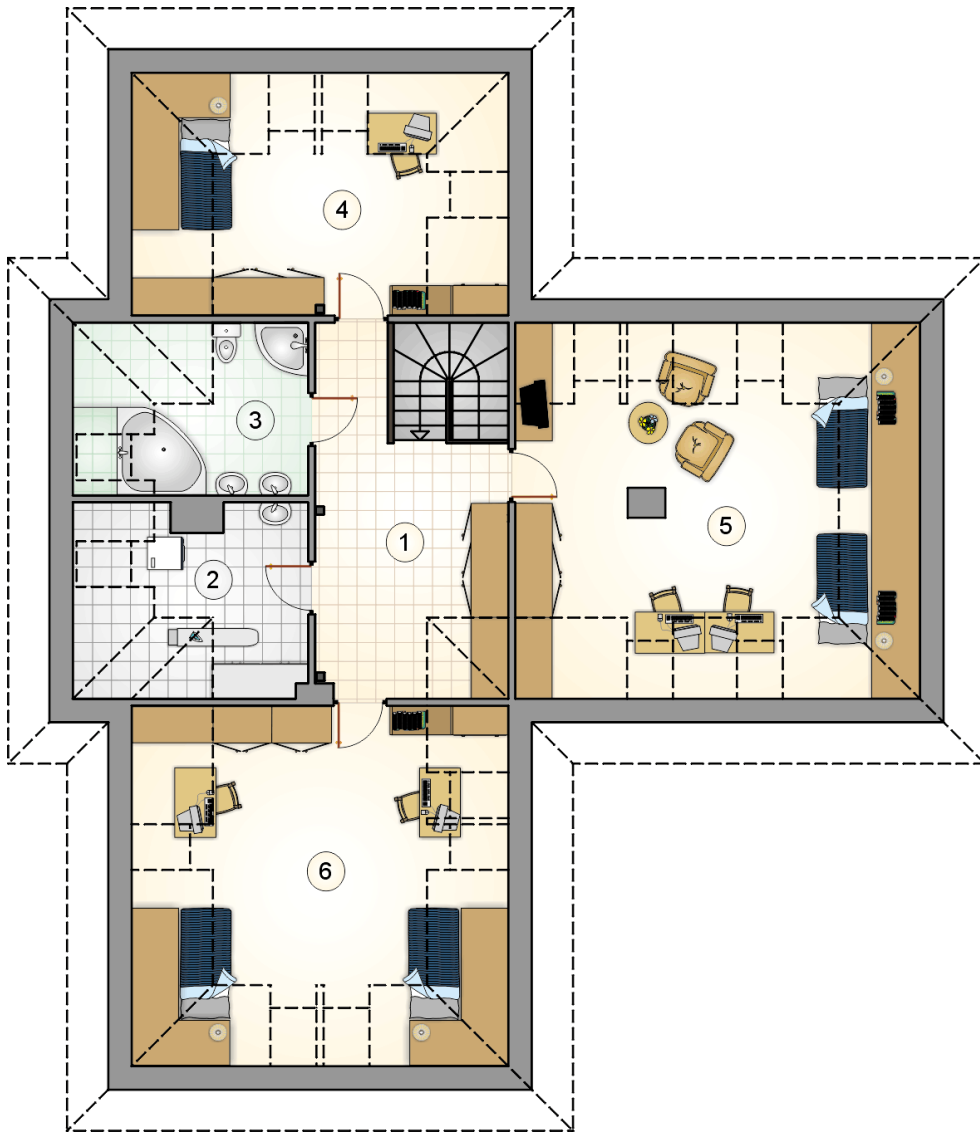
stan surowy	374 264 zł
roboty wykończeniowe	359 673 zł
instalacje	161 217 zł
koszt budowy	895 155 zł

Podane ceny są szacunkowymi cenami netto. Zapytaj o zestawienie materiałów naszego konsultanta na [www.studioatrium.pl](http://www.studioatrium.pl)



### RZUT PARTERU [m<sup>2</sup>]

1	przedsionek	3,85
2	hall z komunikacją	17,85
3	kuchnia	7,65
4	jadalnia	8,00
5	pokój dzienny	27,05
6	garderoba	3,30
7	kotłownia	7,30
8	w.c.	1,85
9	łazienka	6,65
10	pokój	12,40
11	pokój	12,40
	<b>razem</b>	<b>108,30</b>
12	garaż	18,15
13	wiąta	20,25



RZUT PODDASZA

[m<sup>2</sup>]

1	hall z komunikacją	15,10
2	pralnia	7,35
3	łazienka	6,80
4	pokój	11,50
5	pokój	21,80
6	pokój	19,20
	<b>razem</b>	<b>81,75</b>