



# Zośka

## 131,95 m<sup>2</sup>

plus garaż 19,75 m<sup>2</sup>

Parterowy dom z poddaszem użytkowym i garażem, z gankiem, 4 sypialniami i niezadaszonym tarasem, niepodpiwniczony

min. wymiary działki 21,99 x 18,72 m

pow. netto parteru	96,05 m <sup>2</sup>
pow. całkowita	234,65 m <sup>2</sup>
pow. zabudowy	119,85 m <sup>2</sup>
kubatura brutto	724,15 m <sup>3</sup>
wysokość budynku	8,70 m
kąt nachylenia dachu	45°
rodzaj stropu	gęstożebrowy
pow. dachu	226,00 m <sup>2</sup>

ATRIUM



### TECHNOLOGIA

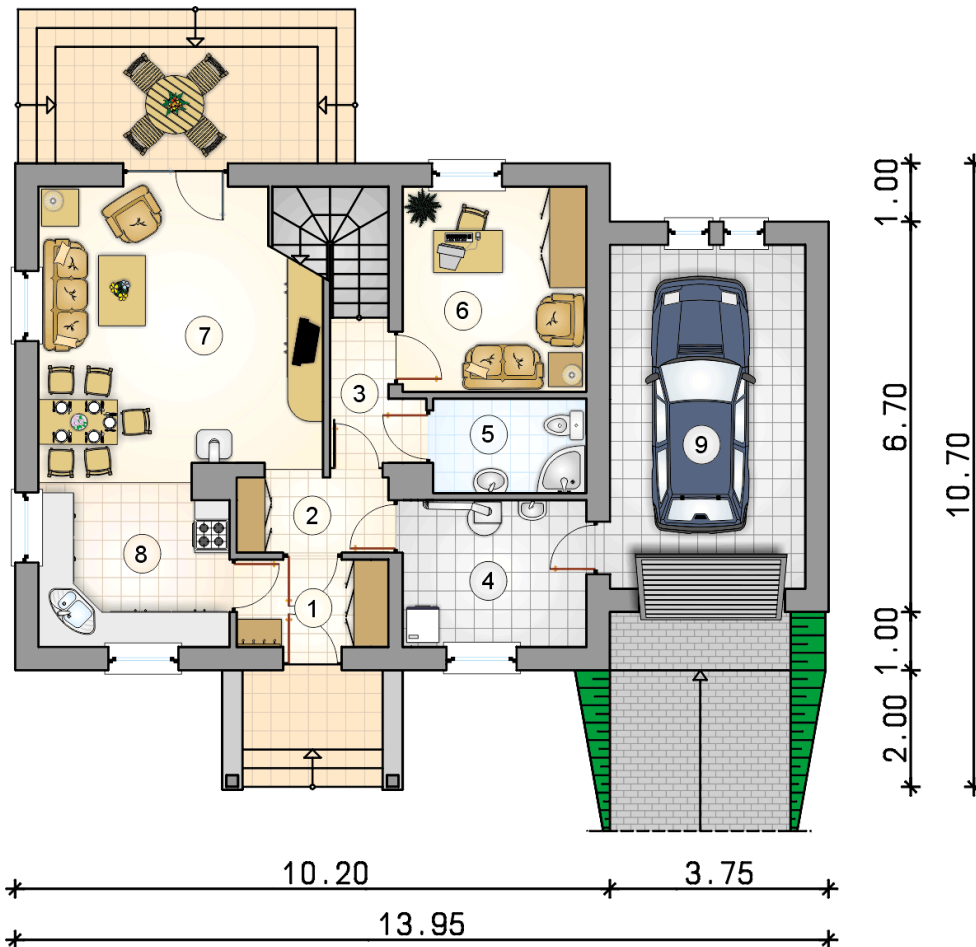
Technologia murowana: Pustak ceramiczny gr. 30 cm + ocieplenie w systemie Termo Organika. Pokrycie dachu dachówką cementową. Brama garażowa i drzwi zewnętrzne marki Hörmann.

Do tego projektu możesz wprowadzić zmiany, na które wyrazimy bezpłatną zgodę. Więcej na [www.studioatrium.pl](http://www.studioatrium.pl)

### KOSZTY BUDOWY

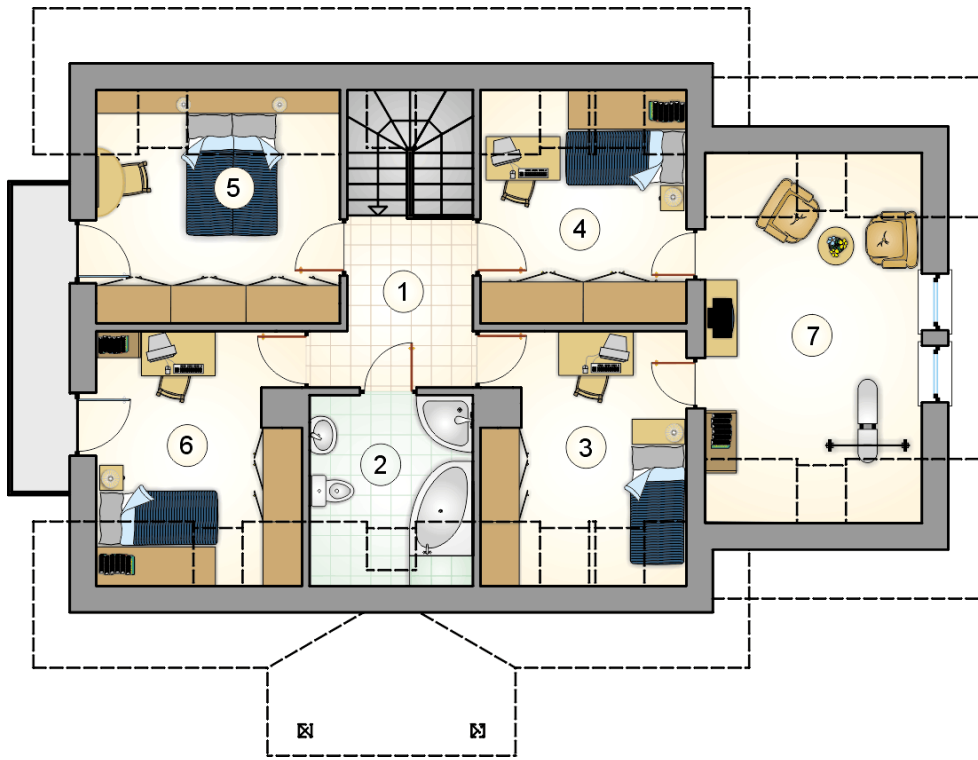
stan surowy	266 424 zł
roboty wykończeniowe	256 037 zł
instalacje	114 764 zł
koszt budowy	637 225 zł

Podane ceny są szacunkowymi cenami netto. Zapytaj o zestawienie materiałów naszego konsultanta na [www.studioatrium.pl](http://www.studioatrium.pl)



### RZUT PARTERU [m<sup>2</sup>]

1	przedsiónek	3,90
2	hall	3,50
3	hall z komunikacją	3,20
4	kotłownia	7,95
5	łazienka	4,25
6	pokój	11,10
7	pokój dzienny z jadalnią	23,90
8	kuchnia	8,60
	<b>razem</b>	<b>66,40</b>
9	garaż	19,75



RZUT PODDASZA		[m <sup>2</sup> ]
1	hall z komunikacją	6,00
2	łazienka	5,50
3	pokój	9,85
4	pokój	9,15
5	pokój	10,85
6	pokój	9,85
7	pokój	14,35
	<b>razem</b>	<b>65,55</b>