



Zośka

131,95 m²

plus garaż 19,75 m²

Parterowy dom z poddaszem użytkowym i garażem, z gankiem, 4 sypialniami i niezadaszonym tarasem, niepodpiwniczony

min. wymiary działki 21,99 x 18,72 m

| | |
|----------------------|-----------------------|
| pow. netto parteru | 96,05 m ² |
| pow. całkowita | 234,65 m ² |
| pow. zabudowy | 119,85 m ² |
| kubatura brutto | 724,15 m ³ |
| wysokość budynku | 8,70 m |
| kąt nachylenia dachu | 45° |
| rodzaj stropu | gęstożebrowy |
| pow. dachu | 226,00 m ² |

ATRIUM



TECHNOLOGIA

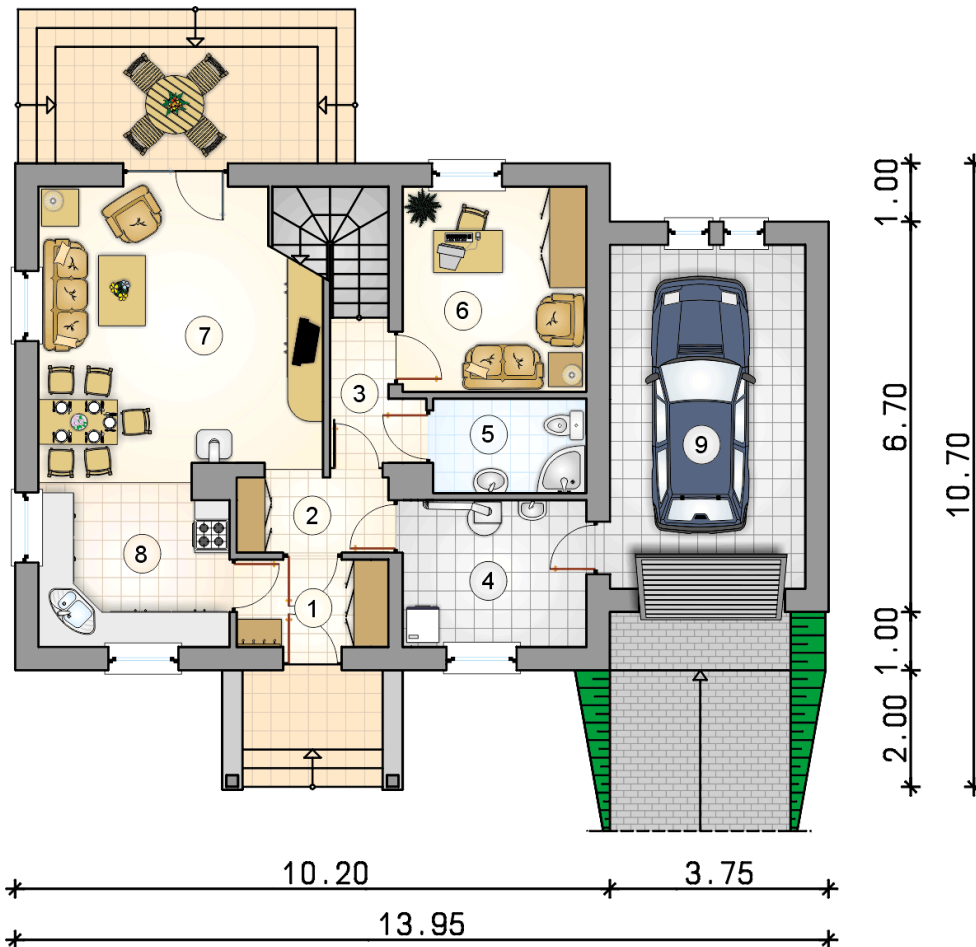
Technologia murowana: Pustak ceramiczny gr. 30 cm + ocieplenie w systemie Termo Organika. Pokrycie dachu dachówką cementową. Brama garażowa i drzwi zewnętrzne marki Hörmann.

Do tego projektu możesz wprowadzić zmiany, na które wyrazimy bezpłatną zgodę. Więcej na www.studioatrium.pl

KOSZTY BUDOWY

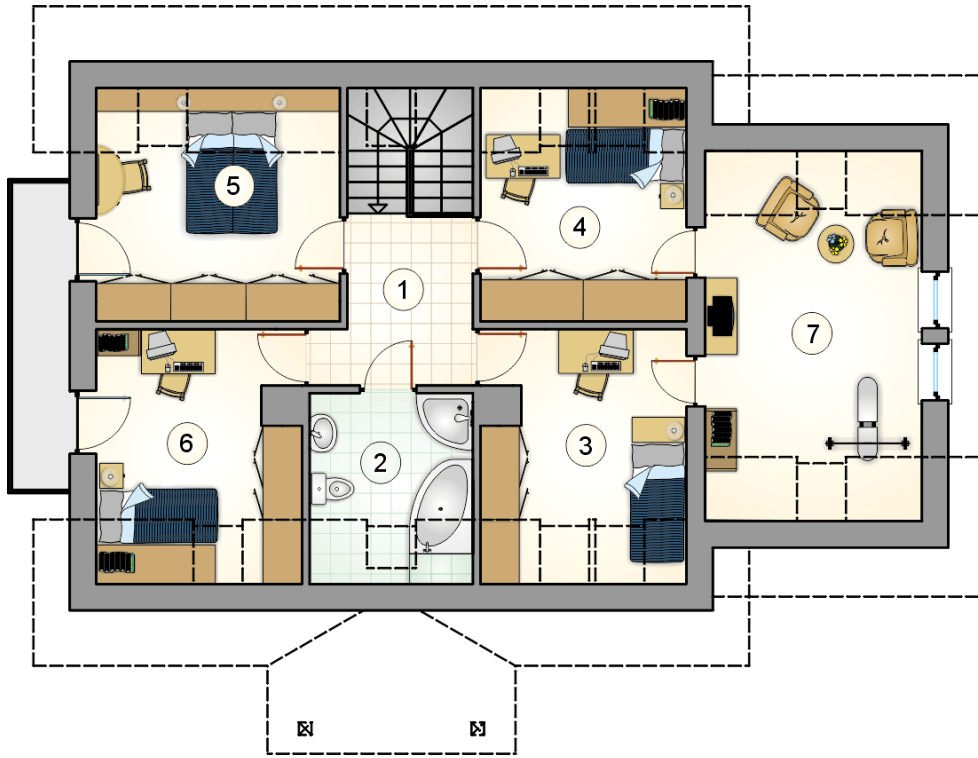
| | |
|----------------------|------------|
| stan surowy | 266 424 zł |
| roboty wykończeniowe | 256 037 zł |
| instalacje | 114 764 zł |
| koszt budowy | 637 225 zł |

Podane ceny są szacunkowymi cenami netto. Zapytaj o zestawienie materiałów naszego konsultanta na www.studioatrium.pl



RZUT PARTERU [m²]

| | | |
|---|--------------------------|--------------|
| 1 | przedsionek | 3,90 |
| 2 | hall | 3,50 |
| 3 | hall z komunikacją | 3,20 |
| 4 | kotłownia | 7,95 |
| 5 | łazienka | 4,25 |
| 6 | pokój | 11,10 |
| 7 | pokój dzienny z jadalnią | 23,90 |
| 8 | kuchnia | 8,60 |
| | razem | 66,40 |
| 9 | garaż | 19,75 |



| RZUT PODDASZA | | [m ²] |
|---------------|--------------------|-------------------|
| 1 | hall z komunikacją | 6,00 |
| 2 | łazienka | 5,50 |
| 3 | pokój | 9,85 |
| 4 | pokój | 9,15 |
| 5 | pokój | 10,85 |
| 6 | pokój | 9,85 |
| 7 | pokój | 14,35 |
| razem | | 65,55 |