



Zośka

131,95 m²

plus garaż 19,75 m²

Parterowy dom z poddaszem użytkowym i garażem, z gankiem, 4 sypialniami i niezadaszonym tarasem, niepodpiwniczony

min. wymiary działki 21,99 x 18,72 m

pow. netto parteru	96,05 m ²
pow. całkowita	234,65 m ²
pow. zabudowy	119,85 m ²
kubatura brutto	724,15 m ³
wysokość budynku	8,70 m
kąt nachylenia dachu	45°
rodzaj stropu	gęstożebrowy
pow. dachu	226,00 m ²



TECHNOLOGIA

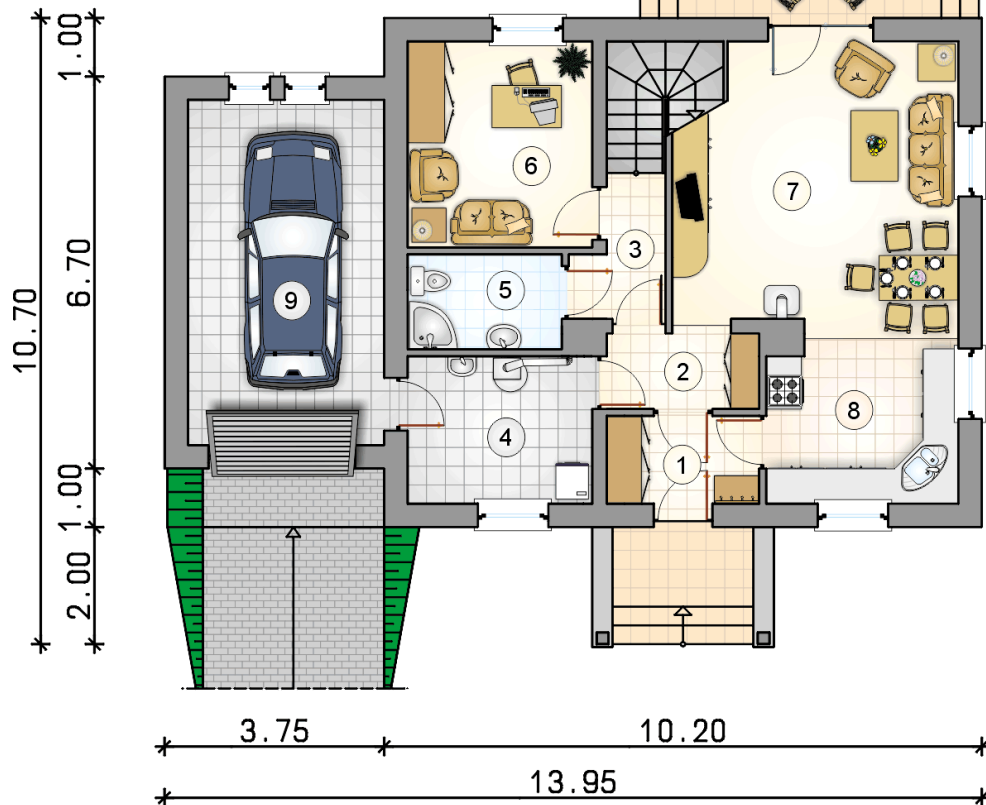
Technologia murowana: Pustak ceramiczny gr. 30 cm + ocieplenie w systemie Termo Organika. Pokrycie dachu dachówką cementową. Brama garażowa i drzwi zewnętrzne marki Hörmann.

Do tego projektu możesz wprowadzić zmiany, na które wyrazimy bezpłatną zgodę. Więcej na www.studioatrium.pl

KOSZTY BUDOWY

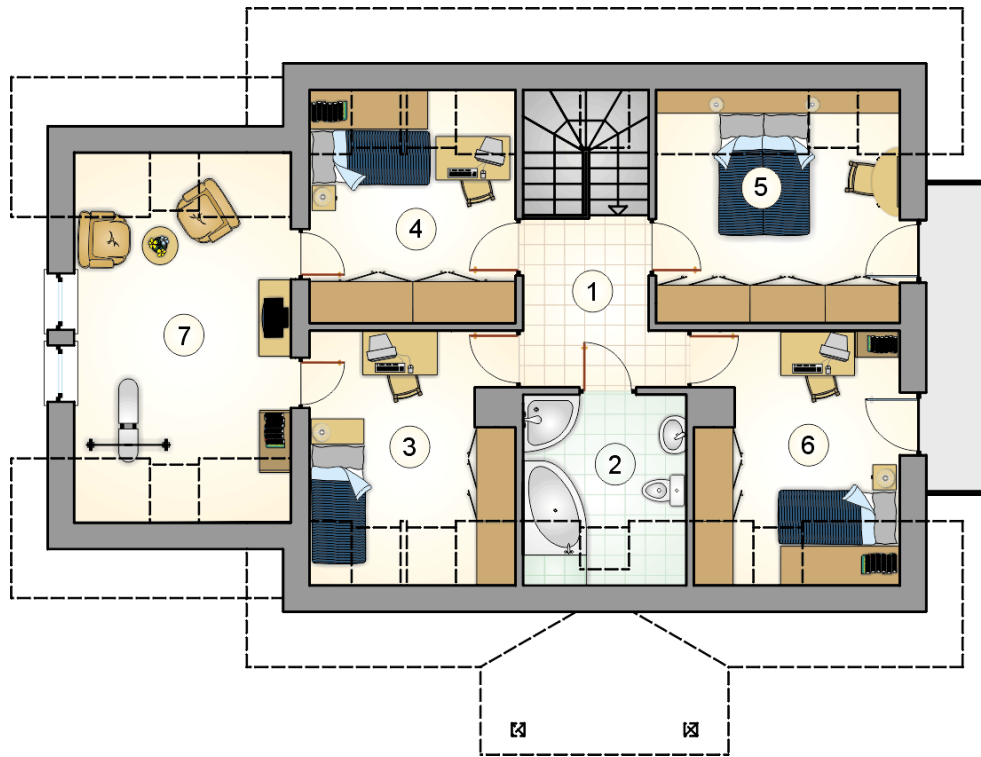
stan surowy	266 424 zł
roboty wykończeniowe	256 037 zł
instalacje	114 764 zł
koszt budowy	637 225 zł

Podane ceny są szacunkowymi cenami netto. Zapytaj o zestawienie materiałów naszego konsultanta na www.studioatrium.pl



RZUT PARTERU [m²]

1	przedsionek	3,90
2	hall	3,50
3	hall z komunikacją	3,20
4	kotłownia	7,95
5	łazienka	4,25
6	pokój	11,10
7	pokój dzienny z jadalnią	23,90
8	kuchnia	8,60
razem		66,40
9	garaż	19,75



RZUT PODDASZA		[m ²]
1	hall z komunikacją	6,00
2	łazienka	5,50
3	pokój	9,85
4	pokój	9,15
5	pokój	10,85
6	pokój	9,85
7	pokój	14,35
razem		65,55