



Zośka SP

131,9 m²

plus garaż 19,45 m²

Dom parterowy z użytkowym poddaszem i garażem, 4 sypialnie i odkryty taras

min. wymiary działki 22,11 x 18,78 m

| | |
|----------------------|-----------------------|
| pow. netto parteru | 96,00 m ² |
| pow. całkowita | 239,50 m ² |
| pow. zabudowy | 122,00 m ² |
| kubatura brutto | 735,45 m ³ |
| wysokość budynku | 8,70 m |
| kąt nachylenia dachu | 45° |
| rodzaj stropu | gęstożebrowy |
| pow. dachu | 221,00 m ² |

TECHNOLOGIA

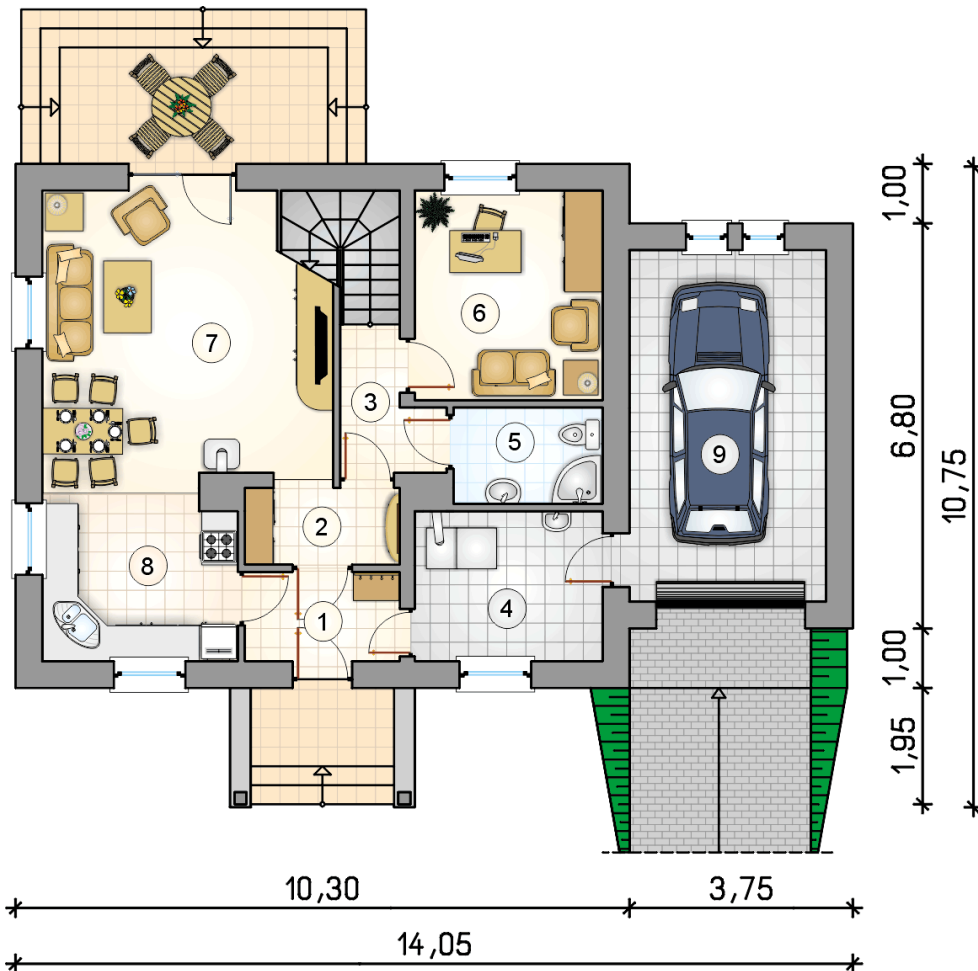
Technologia murowana: Pustak ceramiczny gr. 30 cm + ocieplenie w systemie Termo Organika. Pokrycie dachu dachówką cementową. Brama garażowa i drzwi zewnętrzne marki Hörmann.

Do tego projektu możesz wprowadzić zmiany, na które wyrazimy bezpłatną zgodę. Więcej na www.studioatrium.pl

KOSZTY BUDOWY

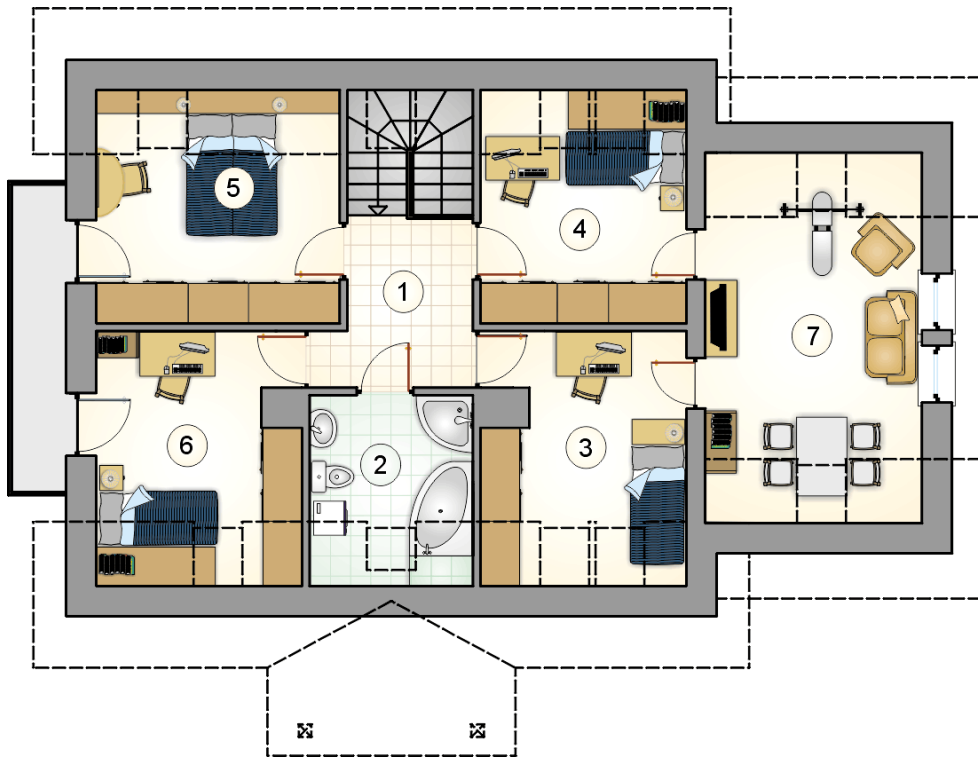
| | |
|----------------------|------------|
| stan surowy | 266 054 zł |
| roboty wykończeniowe | 255 681 zł |
| instalacje | 114 605 zł |
| koszt budowy | 636 340 zł |

Podane ceny są szacunkowymi cenami netto. Zapytaj o zestawienie materiałów naszego konsultanta na www.studioatrium.pl



RZUT PARTERU [m²]

| | | |
|--------------|--------------------------|--------------|
| 1 | przedsiónek | 3,90 |
| 2 | hall | 3,50 |
| 3 | hall z komunikacją | 3,35 |
| 4 | kotłownia | 7,95 |
| 5 | łazienka | 4,05 |
| 6 | pokój | 11,10 |
| 7 | pokój dzienny z jadalnią | 23,90 |
| 8 | kuchnia | 8,60 |
| razem | | 66,35 |
| 9 | garaż | 19,45 |



| RZUT PODDASZA | | [m ²] |
|---------------|--------------------|-------------------|
| 1 | hall z komunikacją | 6,00 |
| 2 | łazienka | 5,50 |
| 3 | pokój | 9,85 |
| 4 | pokój | 9,15 |
| 5 | pokój | 10,85 |
| 6 | pokój | 9,85 |
| 7 | pokój rodzinny | 14,35 |
| razem | | 65,55 |