



# Zośka SP

## 131,9 m<sup>2</sup>

plus garaż 19,45 m<sup>2</sup>

Dom parterowy z użytkowym poddaszem i garażem, 4 sypialnie i odkryty taras

min. wymiary działki 22,11 x 18,78 m

pow. netto parteru	96,00 m <sup>2</sup>
pow. całkowita	239,50 m <sup>2</sup>
pow. zabudowy	122,00 m <sup>2</sup>
kubatura brutto	735,45 m <sup>3</sup>
wysokość budynku	8,70 m
kąt nachylenia dachu	45°
rodzaj stropu	gęstożebrowy
pow. dachu	221,00 m <sup>2</sup>

### TECHNOLOGIA

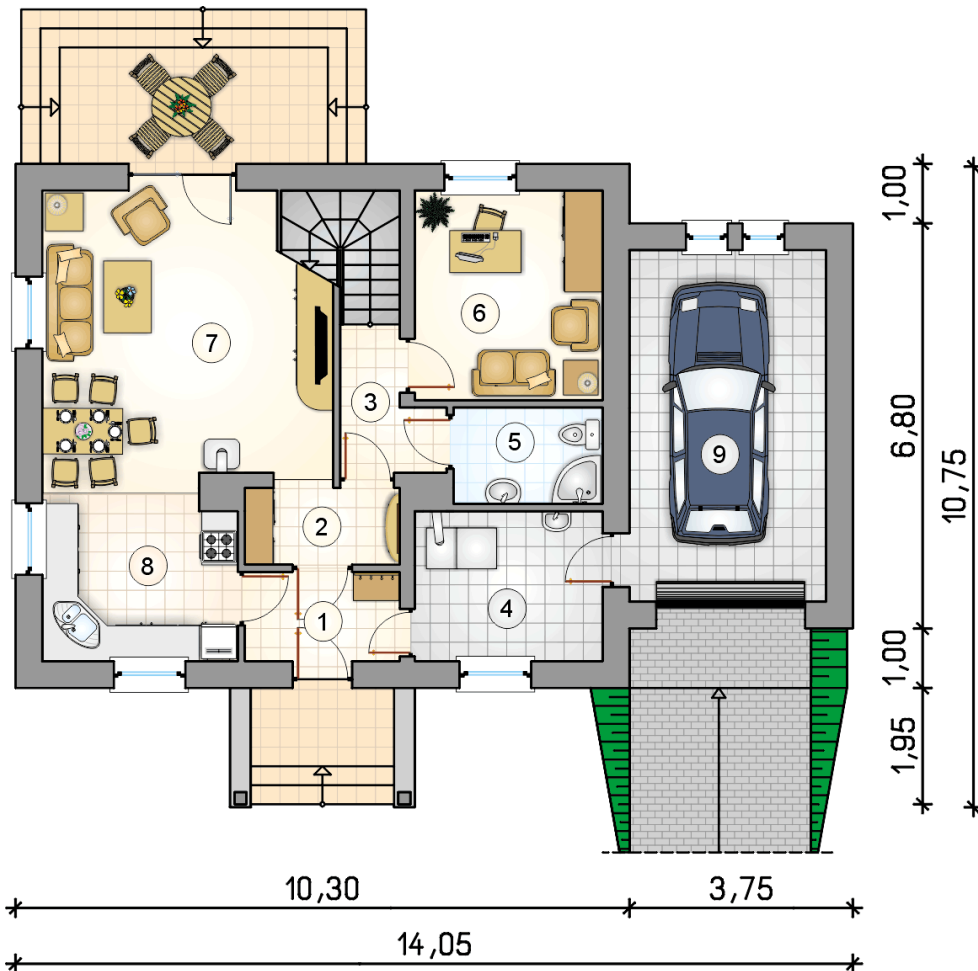
Technologia murowana: Pustak ceramiczny gr. 30 cm + ocieplenie w systemie Termo Organika. Pokrycie dachu dachówką cementową. Brama garażowa i drzwi zewnętrzne marki Hörmann.

Do tego projektu możesz wprowadzić zmiany, na które wyrazimy bezpłatną zgodę. Więcej na [www.studioatrium.pl](http://www.studioatrium.pl)

### KOSZTY BUDOWY

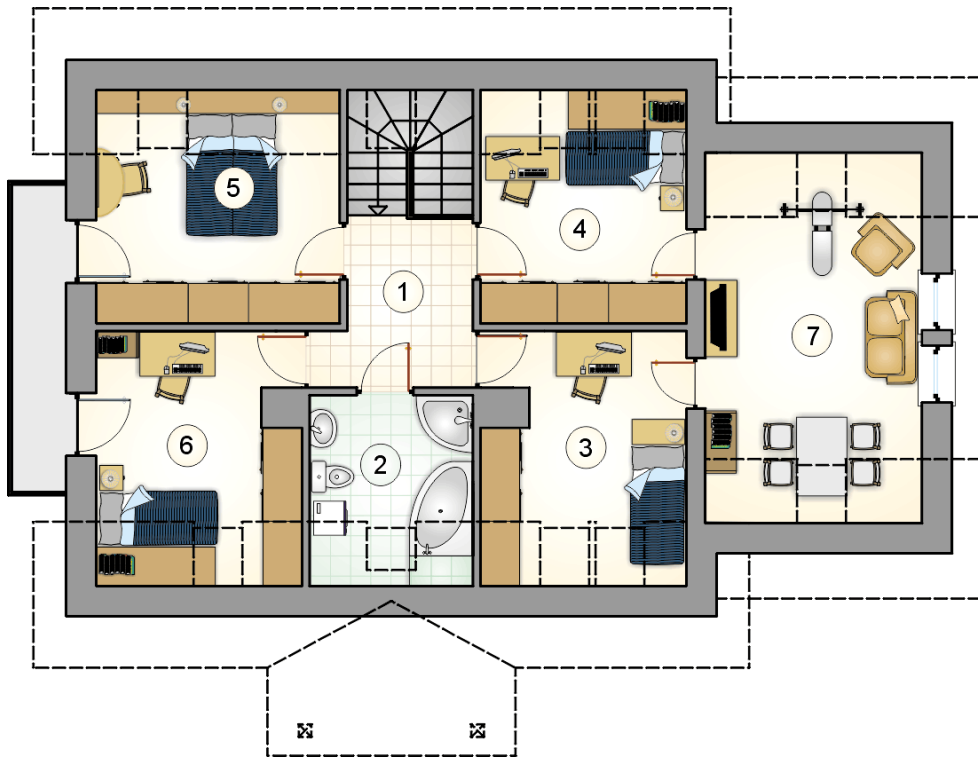
stan surowy	266 054 zł
roboty wykończeniowe	255 681 zł
instalacje	114 605 zł
koszt budowy	636 340 zł

Podane ceny są szacunkowymi cenami netto. Zapytaj o zestawienie materiałów naszego konsultanta na [www.studioatrium.pl](http://www.studioatrium.pl)



### RZUT PARTERU [m<sup>2</sup>]

1	przedsiónek	3,90
2	hall	3,50
3	hall z komunikacją	3,35
4	kotłownia	7,95
5	łazienka	4,05
6	pokój	11,10
7	pokój dzienny z jadalnią	23,90
8	kuchnia	8,60
<b>razem</b>		<b>66,35</b>
9	garaż	19,45



RZUT PODDASZA		[m <sup>2</sup> ]
1	hall z komunikacją	6,00
2	łazienka	5,50
3	pokój	9,85
4	pokój	9,15
5	pokój	10,85
6	pokój	9,85
7	pokój rodzinny	14,35
<b>razem</b>		<b>65,55</b>