



Zośka SP

131,9 m²

plus garaż 19,45 m²

Dom parterowy z użytkowym poddaszem i garażem, 4 sypialnie i odkryty taras

min. wymiary działki 22,11 x 18,78 m

pow. netto parteru	96,00 m ²
pow. całkowita	239,50 m ²
pow. zabudowy	122,00 m ²
kubatura brutto	735,45 m ³
wysokość budynku	8,70 m
kąt nachylenia dachu	45°
rodzaj stropu	gęstożebrowy
pow. dachu	221,00 m ²

TECHNOLOGIA

Technologia murowana: Pustak ceramiczny gr. 30 cm + ocieplenie w systemie Termo Organika. Pokrycie dachu dachówką cementową. Brama garażowa i drzwi zewnętrzne marki Hörmann.

Do tego projektu możesz wprowadzić zmiany, na które wyrazimy bezpłatną zgodę. Więcej na www.studioatrium.pl

KOSZTY BUDOWY

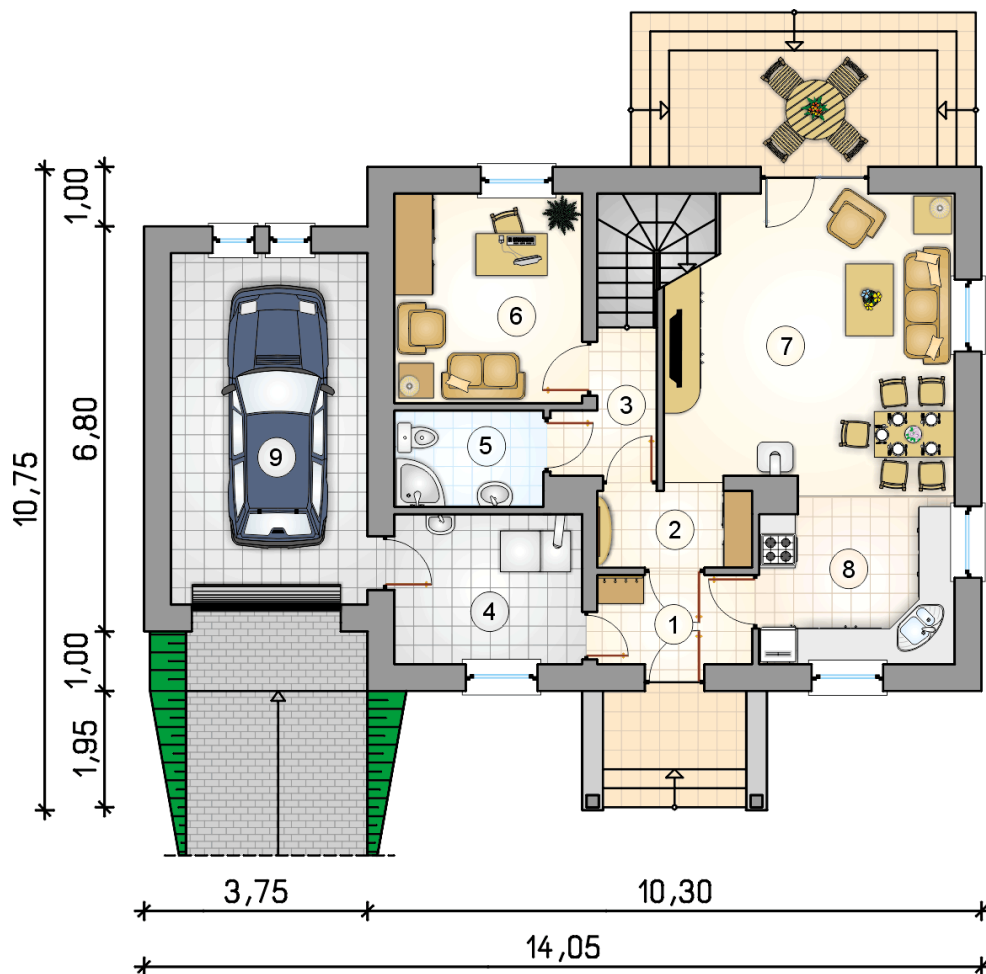
stan surowy	266 054 zł
roboty wykończeniowe	255 681 zł
instalacje	114 605 zł
koszt budowy	636 340 zł

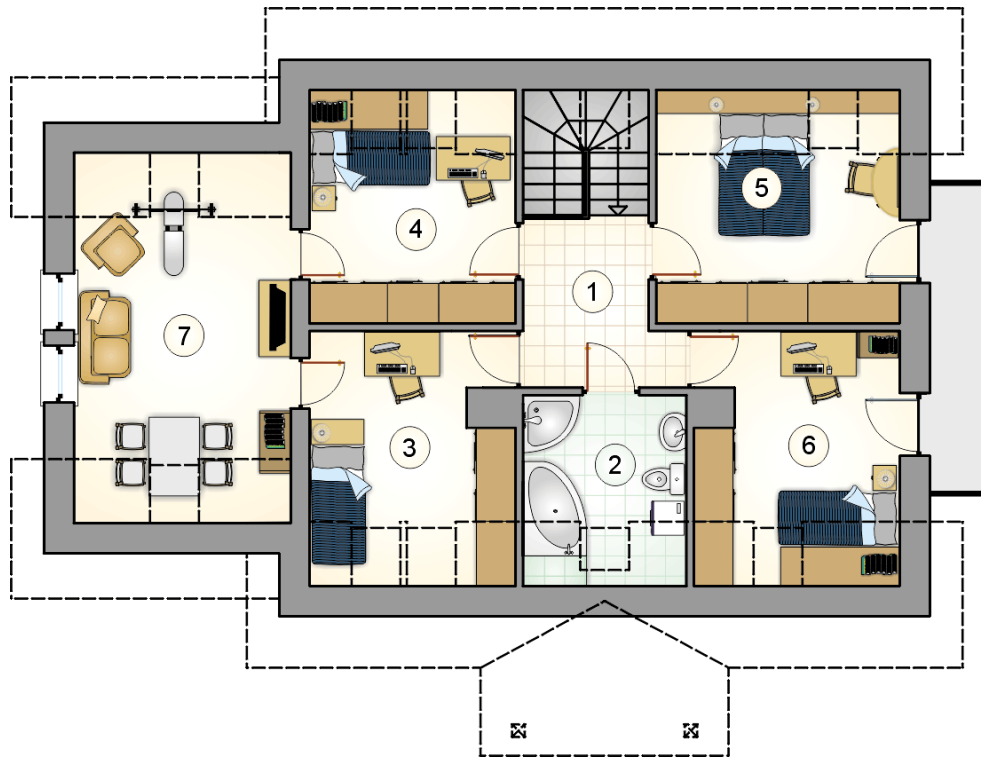
Podane ceny są szacunkowymi cenami netto. Zapytaj o zestawienie materiałów naszego konsultanta na www.studioatrium.pl



RZUT PARTERU

	[m ²]
1 przedsiónek	3,90
2 hall	3,50
3 hall z komunikacją	3,35
4 kotłownia	7,95
5 łazienka	4,05
6 pokój	11,10
7 pokój dzienny z jadalnią	23,90
8 kuchnia	8,60
razem	66,35
9 garaż	19,45





RZUT PODDASZA		[m ²]
1	hall z komunikacją	6,00
2	łazienka	5,50
3	pokój	9,85
4	pokój	9,15
5	pokój	10,85
6	pokój	9,85
7	pokój rodzinny	14,35
razem		65,55