



# Żuraw

## 161,6 m<sup>2</sup>

plus garaż 33,05 m<sup>2</sup>

Dom parterowy z poddaszem użytkowym i garażem 2-stanowiskowym, z narożnym tarasem w podcieniu

min. wymiary działki 17,95 x 25,95 m

|                      |                       |
|----------------------|-----------------------|
| pow. netto parteru   | 129,65 m <sup>2</sup> |
| pow. całkowita       | 316,10 m <sup>2</sup> |
| pow. zabudowy        | 158,05 m <sup>2</sup> |
| kubatura brutto      | 905,65 m <sup>3</sup> |
| wysokość budynku     | 8,54 m                |
| kąt nachylenia dachu | 40°                   |
| rodzaj stropu        | gęstożebrowy          |
| pow. dachu           | 286,00 m <sup>2</sup> |



### TECHNOLOGIA

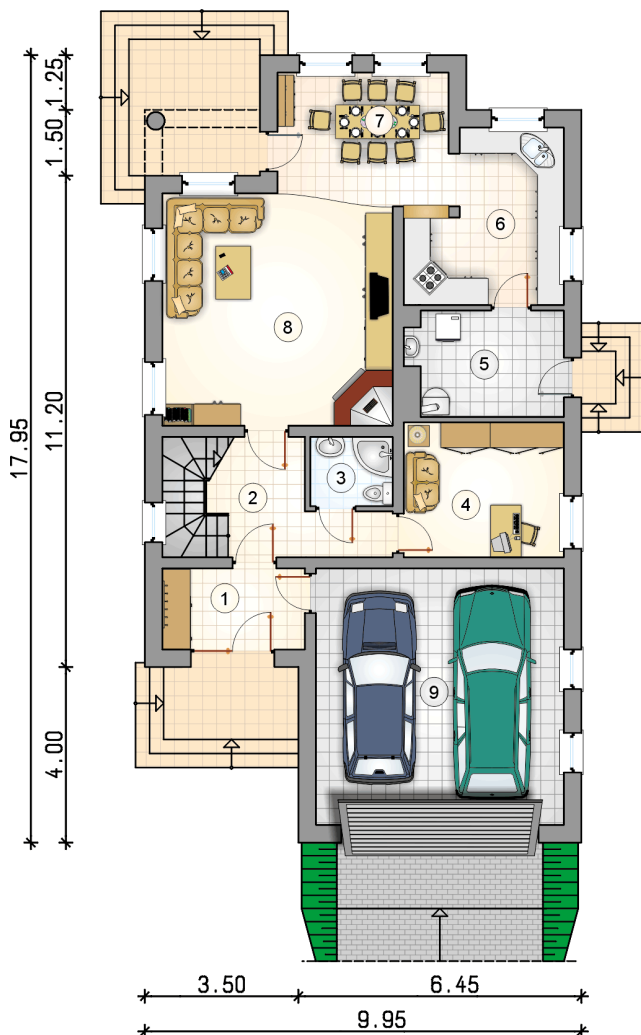
Technologia murowana: Pustak ceramiczny gr. 30 cm + ocieplenie w systemie Termo Organika. Pokrycie dachu dachówką cementową. Brama garażowa i drzwi zewnętrzne marki Hörmann.

Do tego projektu możesz wprowadzić zmiany, na które wyrazimy bezpłatną zgodę. Więcej na [www.studioatrium.pl](http://www.studioatrium.pl)

### KOSZTY BUDOWY

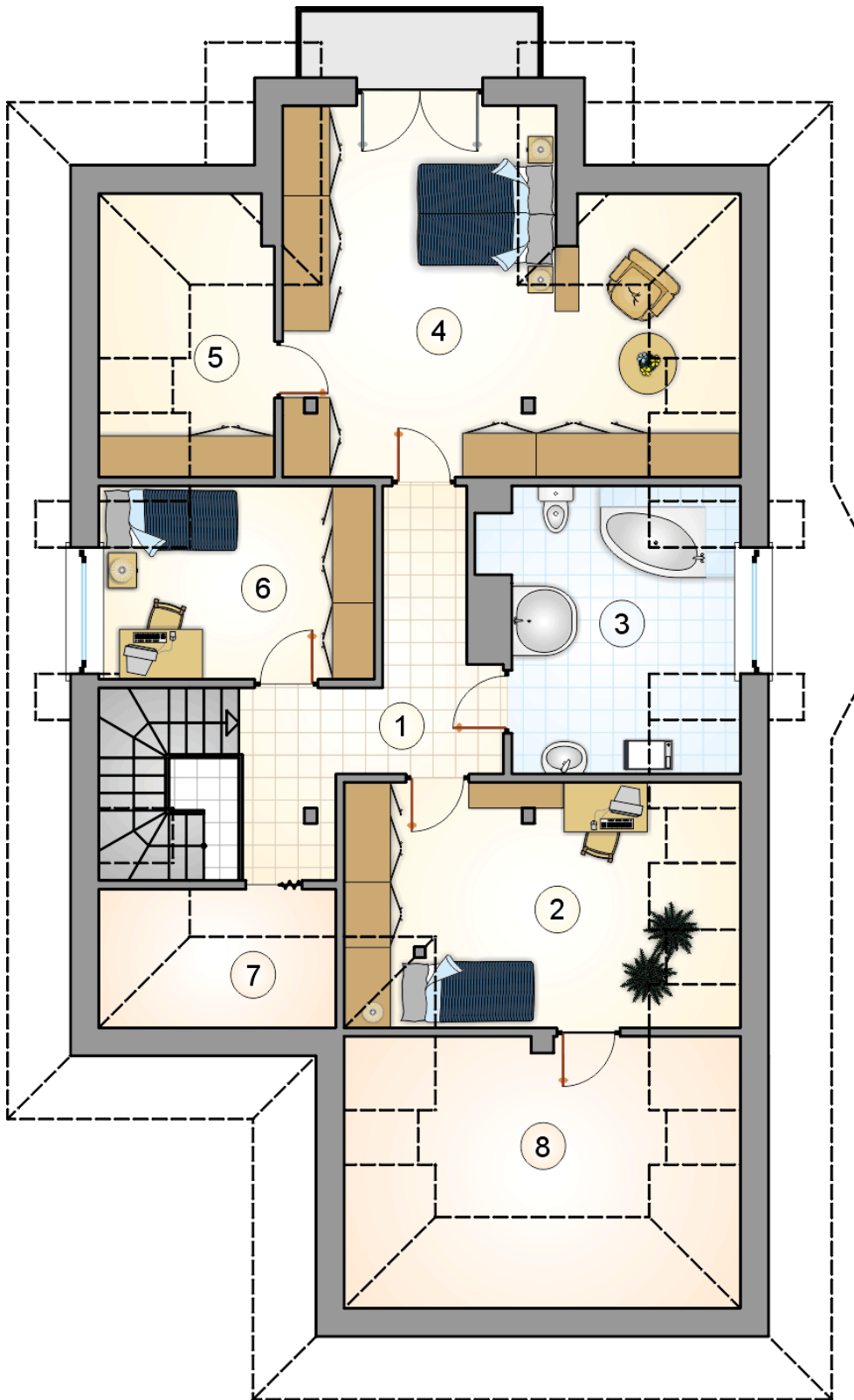
|                      |            |
|----------------------|------------|
| stan surowy          | 342 951 zł |
| roboty wykończeniowe | 329 580 zł |
| instalacje           | 147 729 zł |
| koszt budowy         | 820 260 zł |

Podane ceny są szacunkowymi cenami netto. Zapytaj o zestawienie materiałów naszego konsultanta na [www.studioatrium.pl](http://www.studioatrium.pl)



### RZUT PARTERU [m<sup>2</sup>]

|   |                    |              |
|---|--------------------|--------------|
| 1 | przedsiónek        | 6,00         |
| 2 | hall z komunikacją | 8,10         |
| 3 | łazienka           | 2,95         |
| 4 | pokój              | 11,25        |
| 5 | kotłownia          | 8,25         |
| 6 | kuchnia            | 12,30        |
| 7 | jadalnia           | 11,70        |
| 8 | pokój dzienny      | 27,45        |
|   | <b>razem</b>       | <b>88,00</b> |
| 9 | garaż              | 33,05        |



RZUT PODDASZA

[m<sup>2</sup>]

|   |                    |              |
|---|--------------------|--------------|
| 1 | hall z komunikacją | 10,35        |
| 2 | pokój              | 14,00        |
| 3 | łazienka           | 11,15        |
| 4 | pokój              | 22,40        |
| 5 | garderoba          | 4,00         |
| 6 | pokój              | 9,70         |
| 7 | schowek            | 2,00         |
|   | <b>razem</b>       | <b>73,60</b> |
| 8 | strych             | 9,25         |