



Żuraw

161,6 m²

plus garaż 33,05 m²

Dom parterowy z poddaszem użytkowym i garażem 2-stanowiskowym, z narożnym tarasem w podcieniu

min. wymiary działki 17,95 x 25,95 m

| | |
|----------------------|-----------------------|
| pow. netto parteru | 129,65 m ² |
| pow. całkowita | 316,10 m ² |
| pow. zabudowy | 158,05 m ² |
| kubatura brutto | 905,65 m ³ |
| wysokość budynku | 8,54 m |
| kąt nachylenia dachu | 40° |
| rodzaj stropu | gęstożebrowy |
| pow. dachu | 286,00 m ² |



TECHNOLOGIA

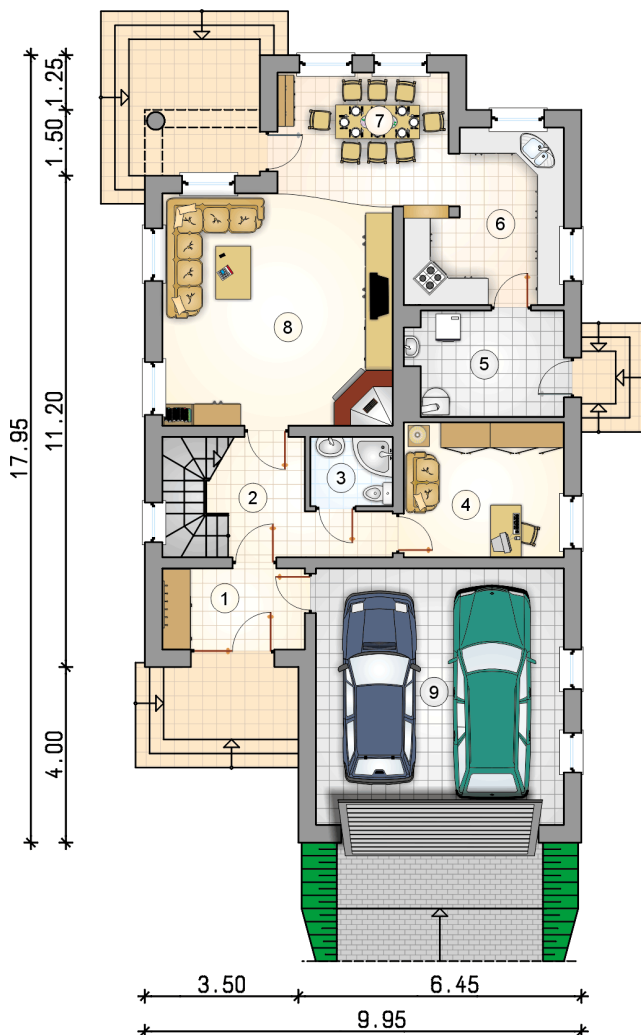
Technologia murowana: Pustak ceramiczny gr. 30 cm + ocieplenie w systemie Termo Organika. Pokrycie dachu dachówką cementową. Brama garażowa i drzwi zewnętrzne marki Hörmann.

Do tego projektu możesz wprowadzić zmiany, na które wyrazimy bezpłatną zgodę. Więcej na www.studioatrium.pl

KOSZTY BUDOWY

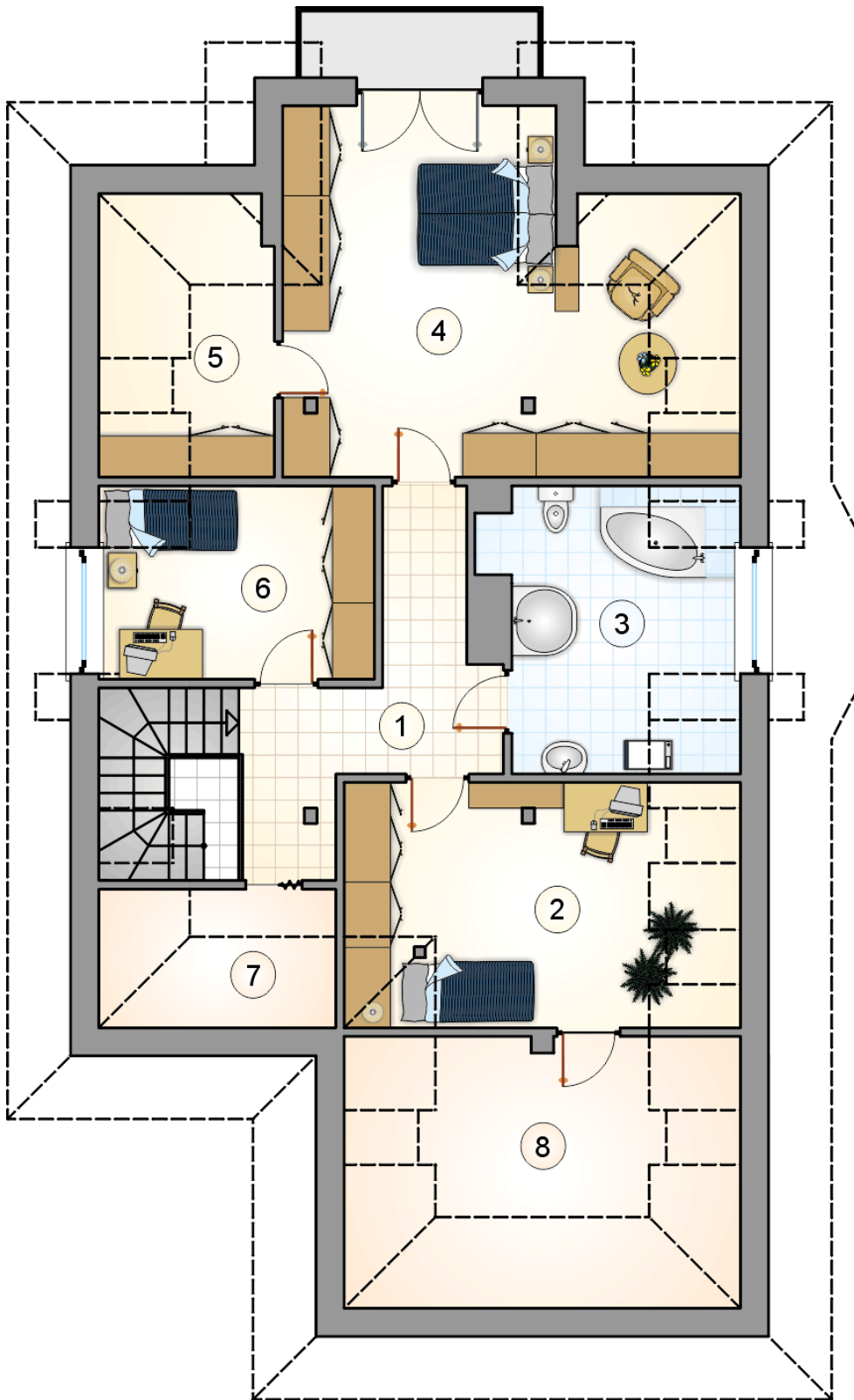
| | |
|----------------------|------------|
| stan surowy | 342 951 zł |
| roboty wykończeniowe | 329 580 zł |
| instalacje | 147 729 zł |
| koszt budowy | 820 260 zł |

Podane ceny są szacunkowymi cenami netto. Zapytaj o zestawienie materiałów naszego konsultanta na www.studioatrium.pl



RZUT PARTERU [m²]

| | | |
|---|--------------------|--------------|
| 1 | przedsiónek | 6,00 |
| 2 | hall z komunikacją | 8,10 |
| 3 | łazienka | 2,95 |
| 4 | pokój | 11,25 |
| 5 | kotłownia | 8,25 |
| 6 | kuchnia | 12,30 |
| 7 | jadalnia | 11,70 |
| 8 | pokój dzienny | 27,45 |
| | razem | 88,00 |
| 9 | garaż | 33,05 |



RZUT PODDASZA

[m²]

| | | |
|---|--------------------|--------------|
| 1 | hall z komunikacją | 10,35 |
| 2 | pokój | 14,00 |
| 3 | łazienka | 11,15 |
| 4 | pokój | 22,40 |
| 5 | garderoba | 4,00 |
| 6 | pokój | 9,70 |
| 7 | schowek | 2,00 |
| | razem | 73,60 |
| 8 | strych | 9,25 |