



# Żuraw

## 161,6 m<sup>2</sup>

plus garaż 33,05 m<sup>2</sup>

Dom parterowy z poddaszem użytkowym i garażem 2-stanowiskowym, z narożnym tarasem w podcieniu

min. wymiary działki 17,95 x 25,95 m

pow. netto parteru	129,65 m <sup>2</sup>
pow. całkowita	316,10 m <sup>2</sup>
pow. zabudowy	158,05 m <sup>2</sup>
kubatura brutto	905,65 m <sup>3</sup>
wysokość budynku	8,54 m
kąt nachylenia dachu	40°
rodzaj stropu	gęstożebrowy
pow. dachu	286,00 m <sup>2</sup>



### TECHNOLOGIA

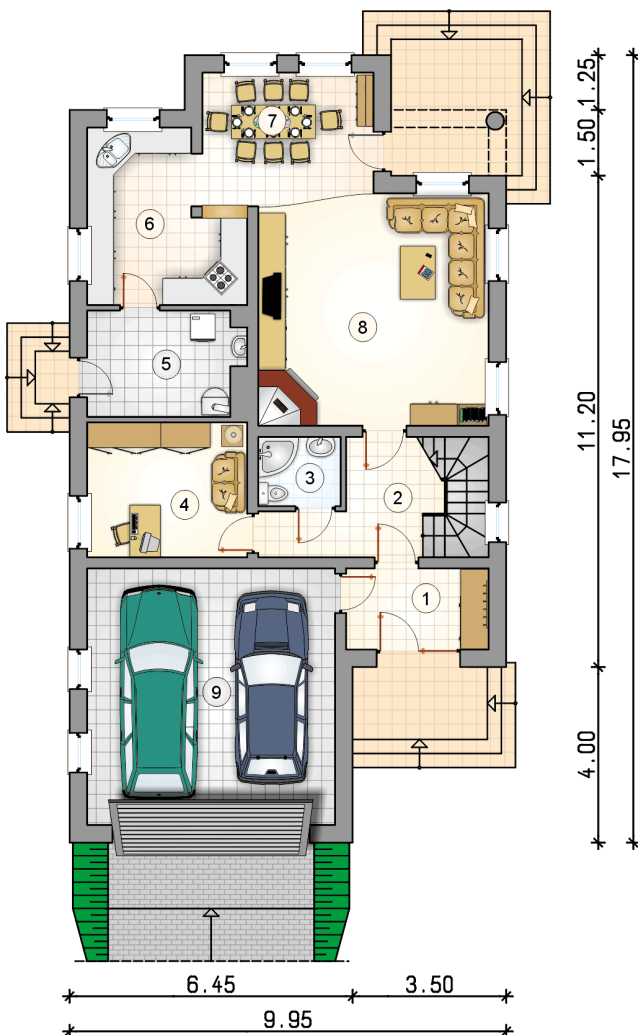
Technologia murowana: Pustak ceramiczny gr. 30 cm + ocieplenie w systemie Termo Organika. Pokrycie dachu dachówką cementową. Brama garażowa i drzwi zewnętrzne marki Hörmann.

Do tego projektu możesz wprowadzić zmiany, na które wyrazimy bezpłatną zgodę. Więcej na [www.studioatrium.pl](http://www.studioatrium.pl)

### KOSZTY BUDOWY

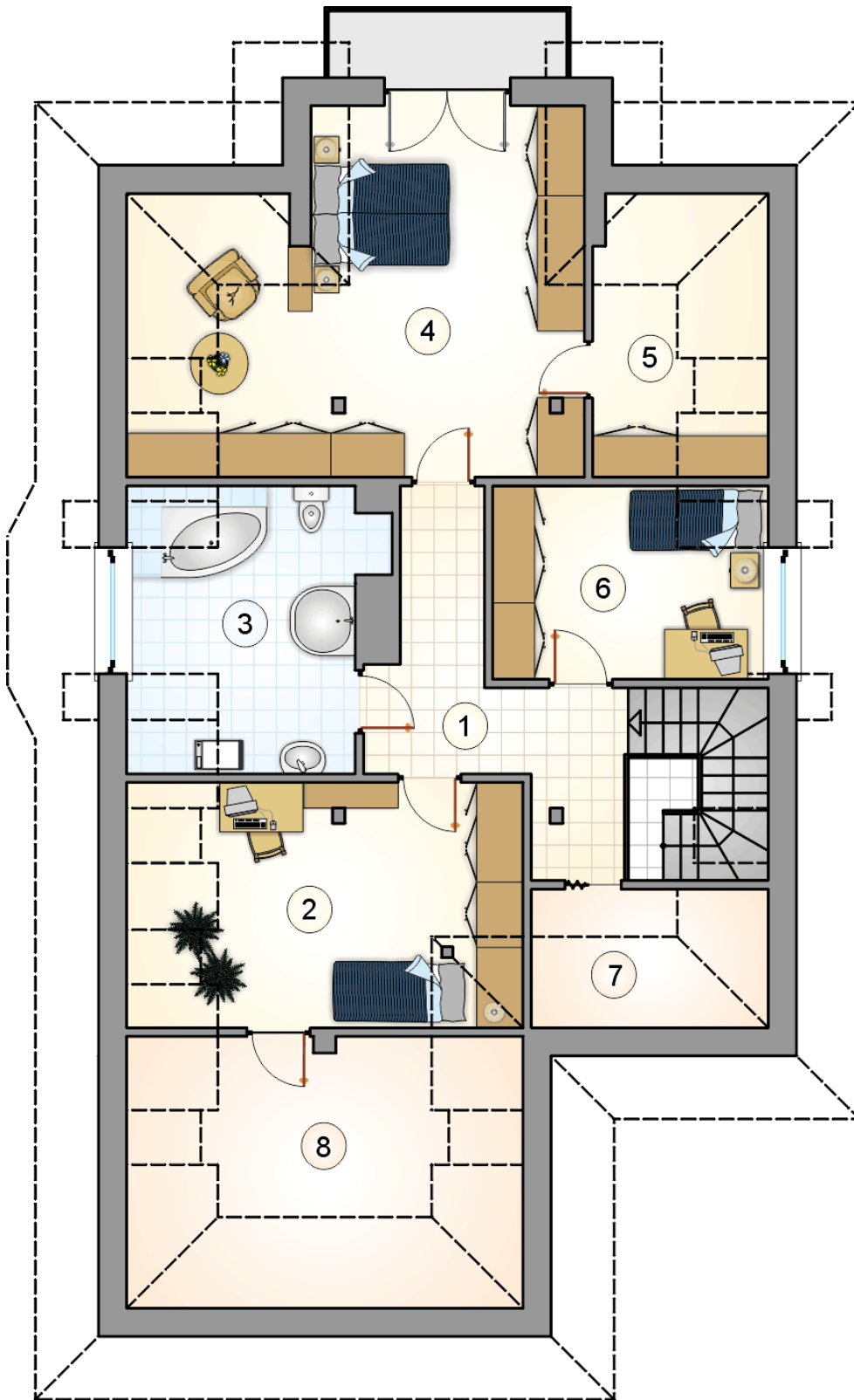
stan surowy	342 951 zł
roboty wykończeniowe	329 580 zł
instalacje	147 729 zł
koszt budowy	820 260 zł

Podane ceny są szacunkowymi cenami netto. Zapytaj o zestawienie materiałów naszego konsultanta na [www.studioatrium.pl](http://www.studioatrium.pl)



### RZUT PARTERU

	[m <sup>2</sup> ]
1 przedsionek	6,00
2 hall z komunikacją	8,10
3 łazienka	2,95
4 pokój	11,25
5 kotłownia	8,25
6 kuchnia	12,30
7 jadalnia	11,70
8 pokój dzienny	27,45
<b>razem</b>	<b>88,00</b>
9 garaż	33,05



RZUT PODDASZA

[m<sup>2</sup>]

1	hall z komunikacją	10,35
2	pokój	14,00
3	łazienka	11,15
4	pokój	22,40
5	garderoba	4,00
6	pokój	9,70
7	schowek	2,00
	<b>razem</b>	<b>73,60</b>
8	strych	9,25