



Żuraw

161,6 m²

plus garaż 33,05 m²

Dom parterowy z poddaszem użytkowym i garażem 2-stanowiskowym, z narożnym tarasem w podcieniu

min. wymiary działki 17,95 x 25,95 m

pow. netto parteru	129,65 m ²
pow. całkowita	316,10 m ²
pow. zabudowy	158,05 m ²
kubatura brutto	905,65 m ³
wysokość budynku	8,54 m
kąt nachylenia dachu	40°
rodzaj stropu	gęstożebrowy
pow. dachu	286,00 m ²



TECHNOLOGIA

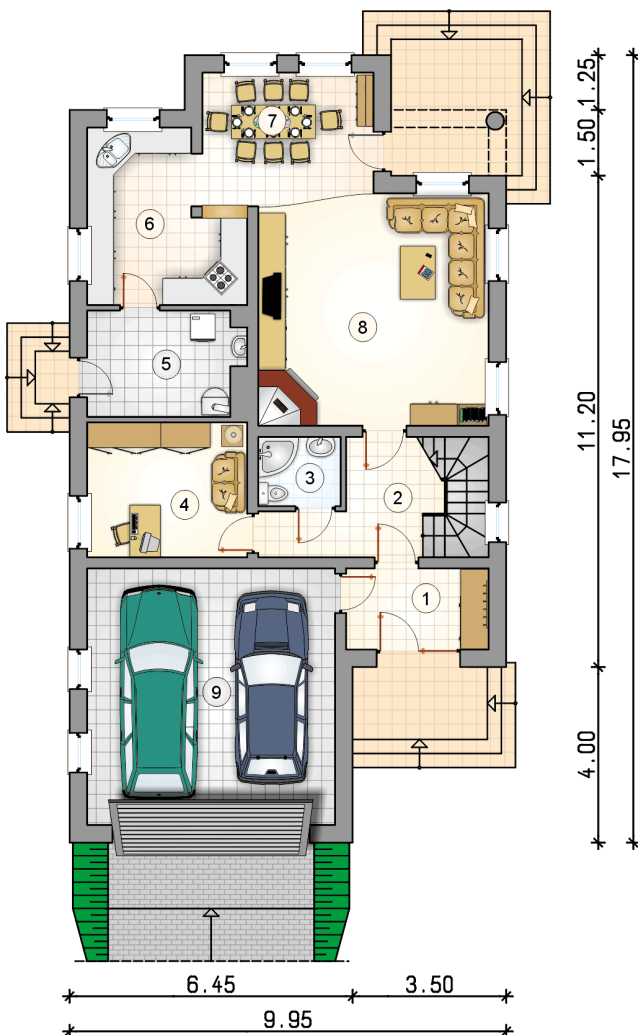
Technologia murowana: Pustak ceramiczny gr. 30 cm + ocieplenie w systemie Termo Organika. Pokrycie dachu dachówką cementową. Brama garażowa i drzwi zewnętrzne marki Hörmann.

Do tego projektu możesz wprowadzić zmiany, na które wyrazimy bezpłatną zgodę. Więcej na www.studioatrium.pl

KOSZTY BUDOWY

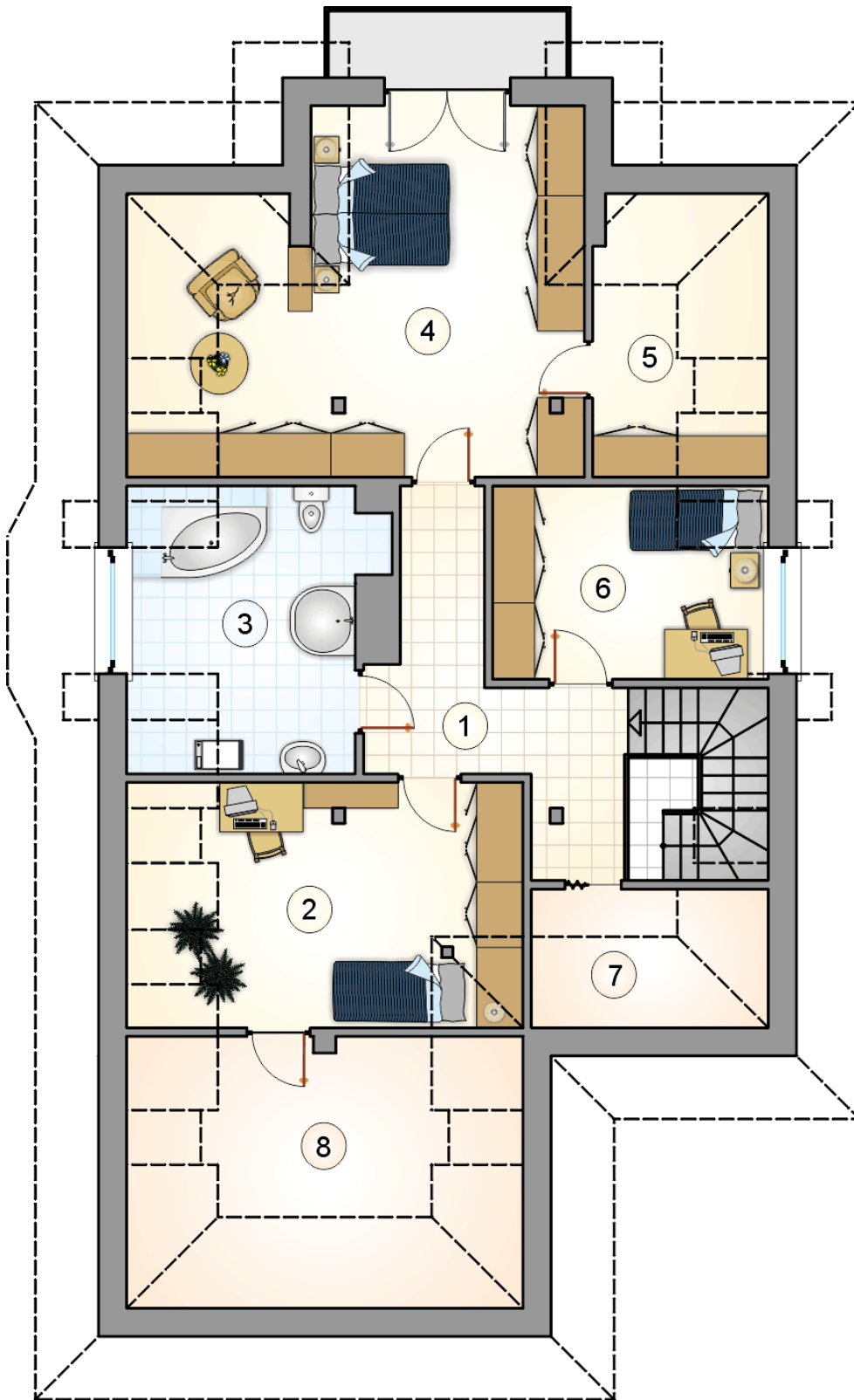
stan surowy	342 951 zł
roboty wykończeniowe	329 580 zł
instalacje	147 729 zł
koszt budowy	820 260 zł

Podane ceny są szacunkowymi cenami netto. Zapytaj o zestawienie materiałów naszego konsultanta na www.studioatrium.pl



RZUT PARTERU

	[m ²]
1 przedsionek	6,00
2 hall z komunikacją	8,10
3 łazienka	2,95
4 pokój	11,25
5 kotłownia	8,25
6 kuchnia	12,30
7 jadalnia	11,70
8 pokój dzienny	27,45
razem	88,00
9 garaż	33,05



RZUT PODDASZA

[m²]

1	hall z komunikacją	10,35
2	pokój	14,00
3	łazienka	11,15
4	pokój	22,40
5	garderoba	4,00
6	pokój	9,70
7	schowek	2,00
	razem	73,60
8	strych	9,25