



# Zuza

## 135,6 m<sup>2</sup>

plus piwnica 41,45 m<sup>2</sup>  
plus garaż 34,80 m<sup>2</sup>

Dom parterowy z poddaszem użytkowym, 4 sypialniami i niezadaszonym tarasem, podpiwniczony, z kotłownią na paliwo stałe

min. wymiary działki 19,35 x 24,8 m

pow. netto parteru	72,00 m <sup>2</sup>
pow. całkowita	299,05 m <sup>2</sup>
pow. zabudowy	105,50 m <sup>2</sup>
kubatura brutto	975,25 m <sup>3</sup>
wysokość budynku	9,05 m
kąt nachylenia dachu	45°
rodzaj stropu	gęstożebrowy
pow. dachu	186,60 m <sup>2</sup>



### TECHNOLOGIA

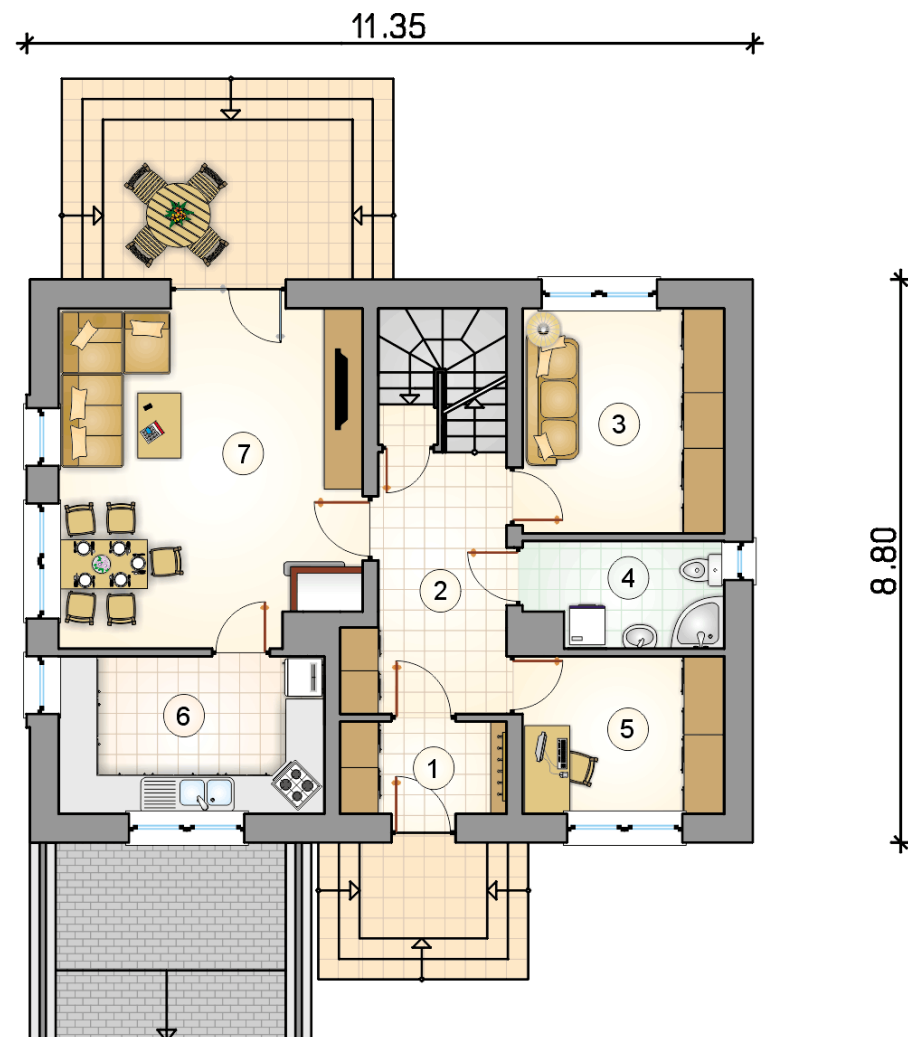
Technologia murowana: Pustak ceramiczny gr. 30 cm + ocieplenie w systemie Termo Organika. Pokrycie dachu dachówką cementową. Brama garażowa i drzwi zewnętrzne marki Hörmann.

Do tego projektu możesz wprowadzić zmiany, na które wyrazimy bezpłatną zgodę. Więcej na [www.studioatrium.pl](http://www.studioatrium.pl)

### KOSZTY BUDOWY

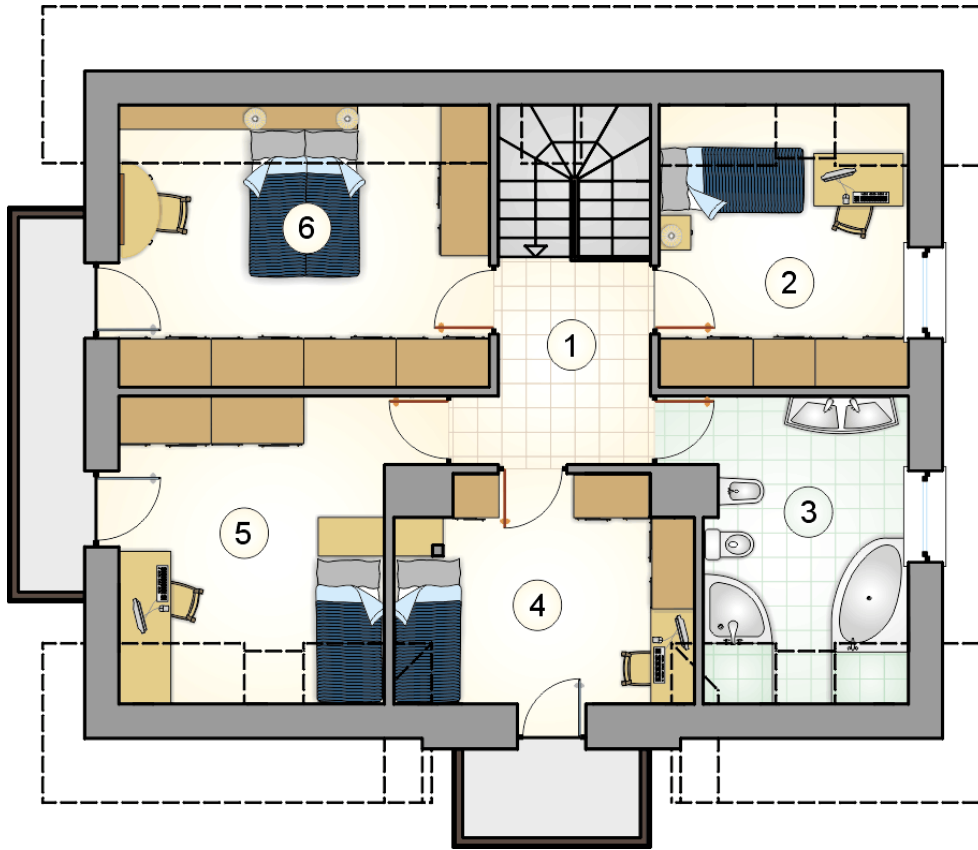
stan surowy	350 155 zł
roboty wykończeniowe	295 465 zł
instalacje	132 329 zł
koszt budowy	777 950 zł

Podane ceny są szacunkowymi cenami netto. Zapytaj o zestawienie materiałów naszego konsultanta na [www.studioatrium.pl](http://www.studioatrium.pl)



### RZUT PARTERU [m<sup>2</sup>]

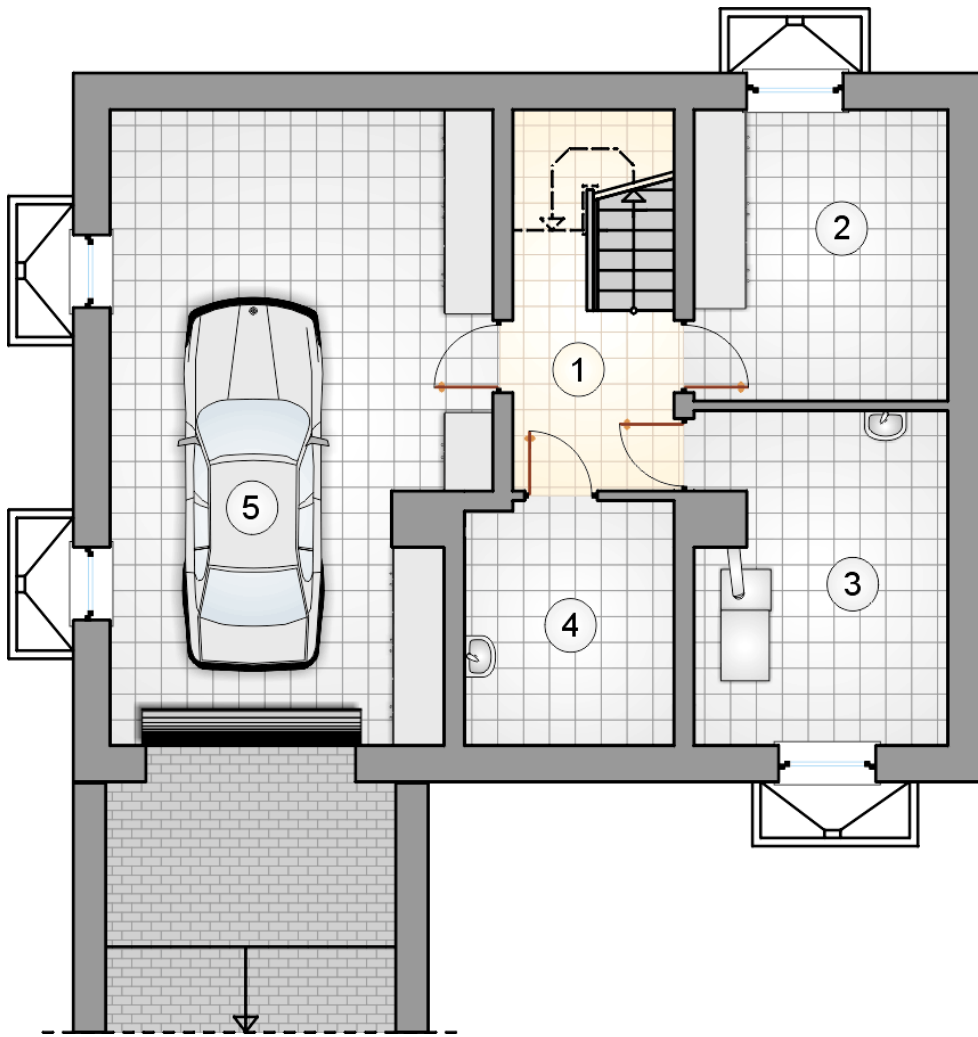
1	przedsiónek	3,60
2	hall z komunikacją	10,90
3	pokój	10,90
4	łazienka	4,75
5	pokój	7,60
6	kuchnia	10,00
7	salon z jadalnią	24,25
	<b>razem</b>	<b>72,00</b>



RZUT PODDASZA

[m<sup>2</sup>]

1	hall z komunikacją	8,00
2	pokój	9,60
3	łazienka	9,20
4	pokój	10,25
5	pokój	12,15
6	pokój	14,40
	<b>razem</b>	<b>63,60</b>



RZUT PIWNICY

[m<sup>2</sup>]

1	łącznik z komunikacją piwnicy	10,20
2	piwnica	11,20
3	kotłownia	12,40
4	pomieszczenie techniczne	7,65
	<b>razem</b>	41,45
5	garaż	34,80