



Zuza

135,6 m²

plus piwnica 41,45 m²
plus garaż 34,80 m²

Dom parterowy z poddaszem użytkowym, 4 sypialniami i niezadaszonym tarasem, podpiwniczony, z kotłownią na paliwo stałe

min. wymiary działki 19,35 x 24,8 m

pow. netto parteru	72,00 m ²
pow. całkowita	299,05 m ²
pow. zabudowy	105,50 m ²
kubatura brutto	975,25 m ³
wysokość budynku	9,05 m
kąt nachylenia dachu	45°
rodzaj stropu	gęstożebrowy
pow. dachu	186,60 m ²



TECHNOLOGIA

Technologia murowana: Pustak ceramiczny gr. 30 cm + ocieplenie w systemie Termo Organika. Pokrycie dachu dachówką cementową. Brama garażowa i drzwi zewnętrzne marki Hörmann.

Do tego projektu możesz wprowadzić zmiany, na które wyrazimy bezpłatną zgodę. Więcej na www.studioatrium.pl

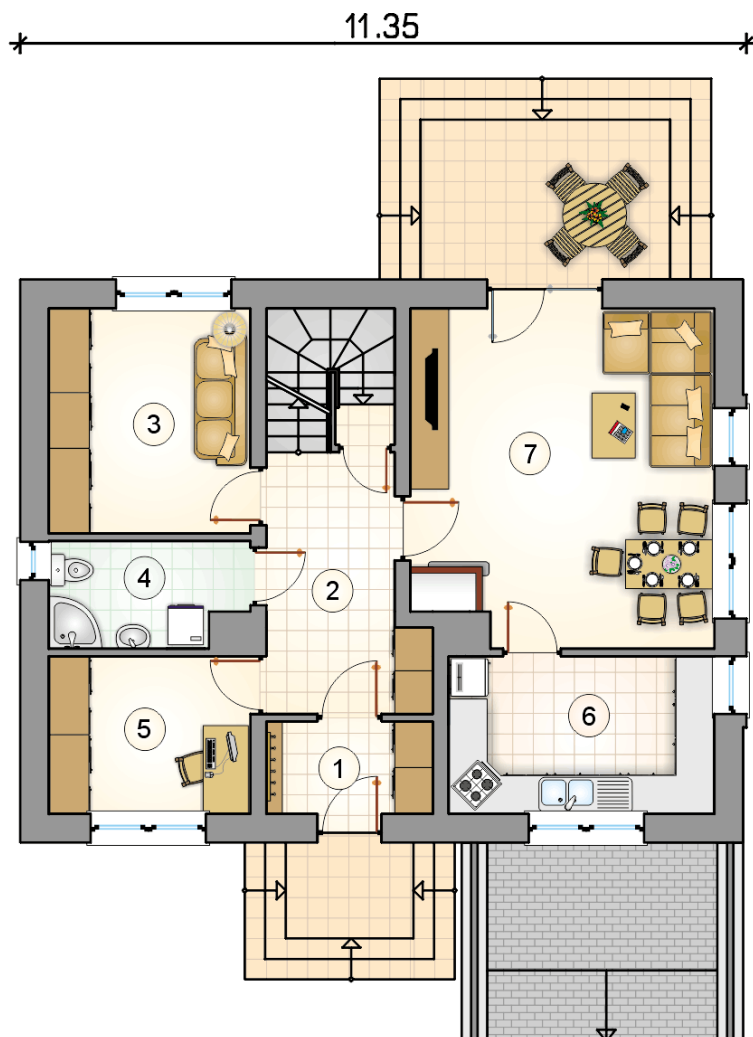
KOSZTY BUDOWY

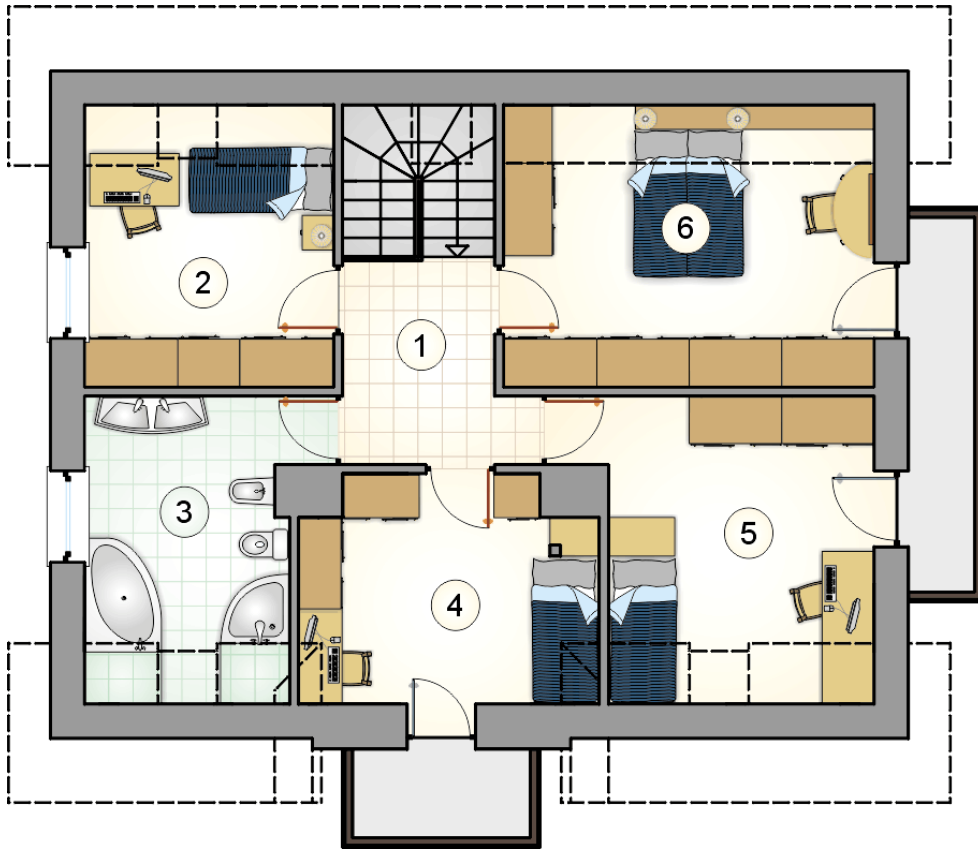
stan surowy	350 155 zł
roboty wykończeniowe	295 465 zł
instalacje	132 329 zł
koszt budowy	777 950 zł

Podane ceny są szacunkowymi cenami netto. Zapytaj o zestawienie materiałów naszego konsultanta na www.studioatrium.pl

RZUT PARTERU

	[m ²]
1 przedsionek	3,60
2 hall z komunikacją	10,90
3 pokój	10,90
4 łazienka	4,75
5 pokój	7,60
6 kuchnia	10,00
7 salon z jadalnią	24,25
razem	72,00

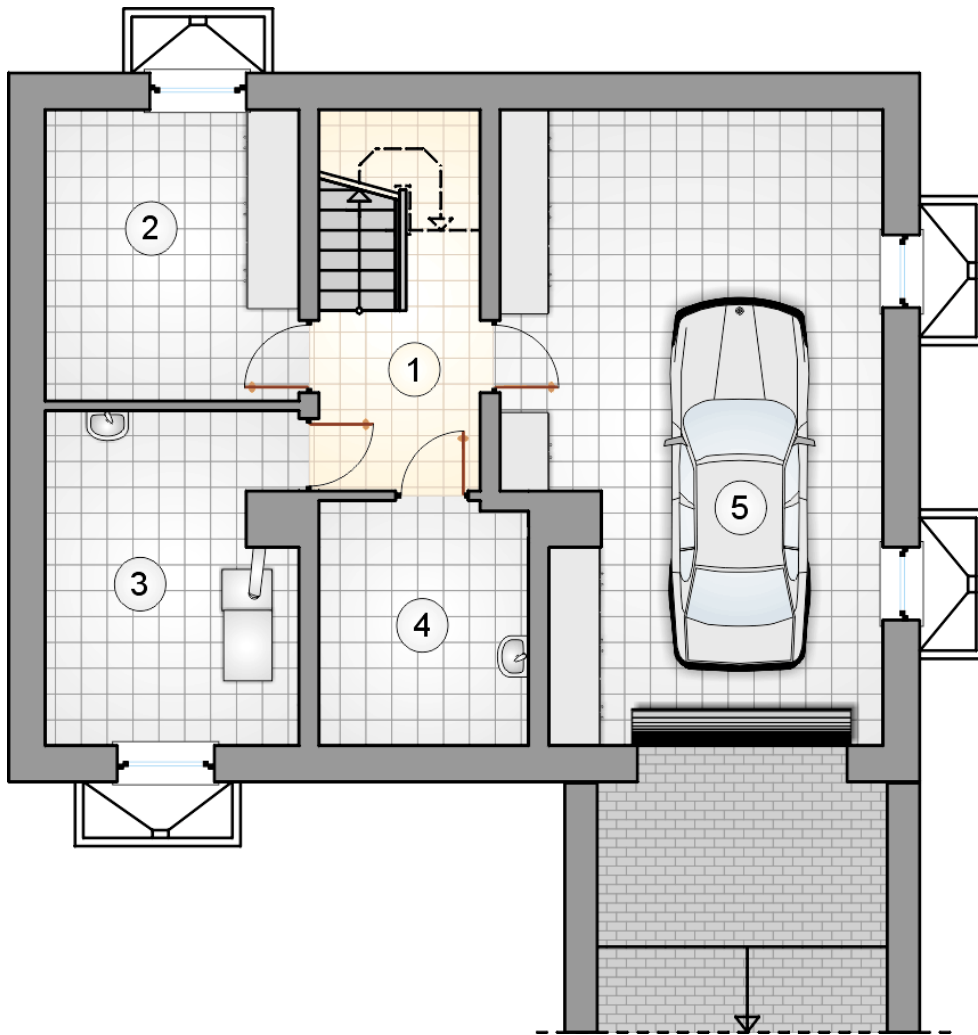




RZUT PODDASZA

[m²]

1	hall z komunikacją	8,00
2	pokój	9,60
3	łazienka	9,20
4	pokój	10,25
5	pokój	12,15
6	pokój	14,40
	razem	63,60



RZUT PIWNICY		[m ²]
1	łącznik z komunikacją piwnica	10,20
2	piwnica	11,20
3	kotłownia	12,40
4	pomieszczenie techniczne	7,65
razem		41,45
5	garaż	34,80