



# Żwirek

## 130,55 m<sup>2</sup>

plus piwnica 37,15 m<sup>2</sup>  
plus garaż 35,45 m<sup>2</sup>

Dom parterowy z poddaszem użytkowym i garażem w podpiwniczeniu, z 4 sypialniami, lukarnami i przestronnym, odkrytym tarasem

min. wymiary działki 19,45 x 21,95 m

pow. netto parteru	82,10 m <sup>2</sup>
pow. całkowita	293,15 m <sup>2</sup>
pow. zabudowy	103,60 m <sup>2</sup>
kubatura brutto	877,95 m <sup>3</sup>
wysokość budynku	9,22 m
kąt nachylenia dachu	45°
rodzaj stropu	gęstożebrowy
pow. dachu	202,00 m <sup>2</sup>



### TECHNOLOGIA

Technologia murowana: Pustak ceramiczny gr. 30 cm + ocieplenie w systemie Termo Organika. Pokrycie dachu dachówką cementową. Brama garażowa i drzwi zewnętrzne marki Hörmann.

Do tego projektu możesz wprowadzić zmiany, na które wyrazimy bezpłatną zgodę. Więcej na [www.studioatrium.pl](http://www.studioatrium.pl)

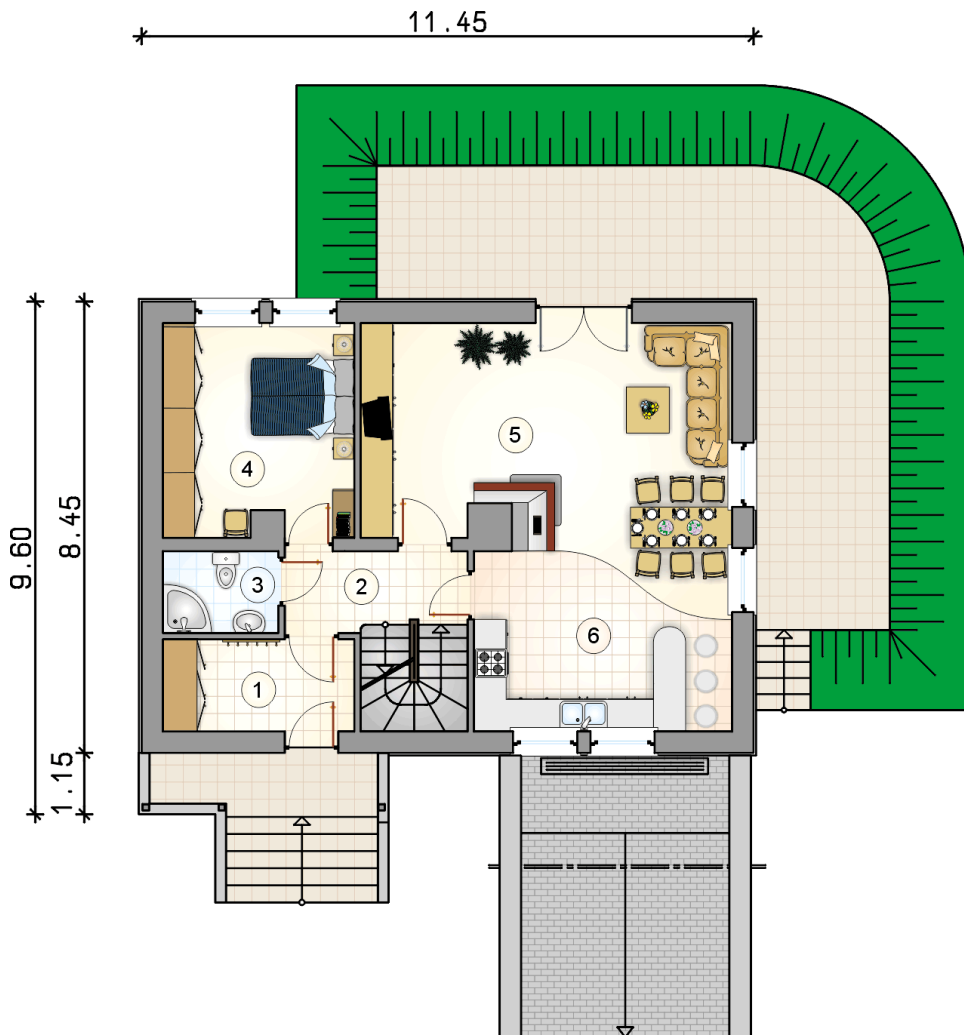
### KOSZTY BUDOWY

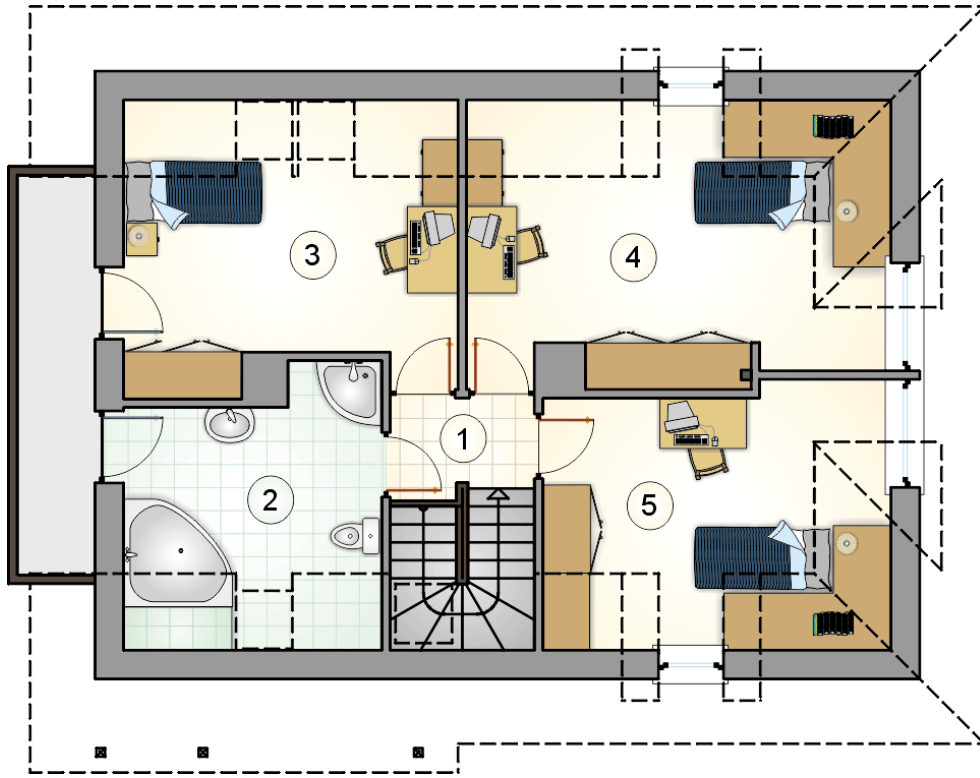
stan surowy	336 312 zł
roboty wykończeniowe	283 785 zł
instalacje	127 098 zł
koszt budowy	747 195 zł

Podane ceny są szacunkowymi cenami netto. Zapytaj o zestawienie materiałów naszego konsultanta na [www.studioatrium.pl](http://www.studioatrium.pl)

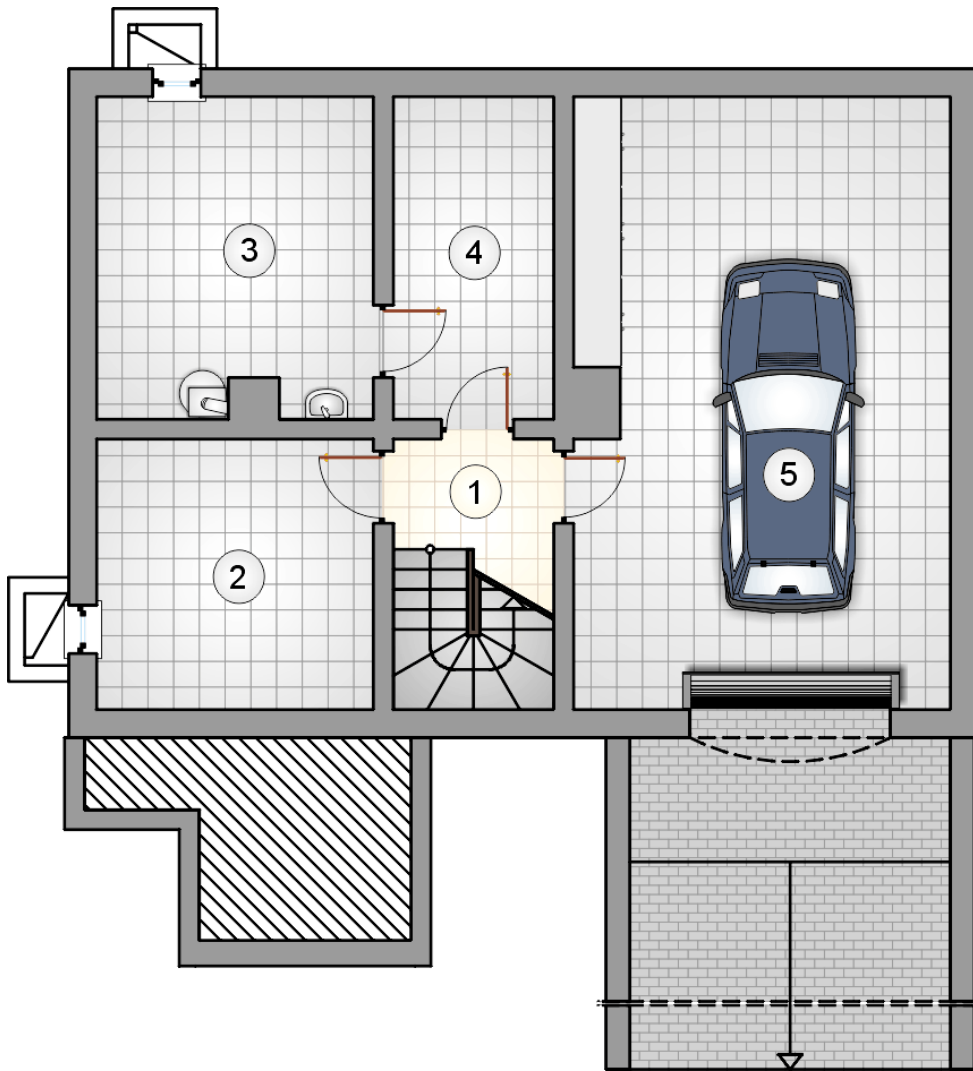
### RZUT PARTERU

	[m <sup>2</sup> ]
1 przedsionek z garderobą	6,20
2 hall z komunikacją	4,95
3 łazienka	3,30
4 pokój	14,10
5 pokój dzienny	24,75
6 kuchnia z jadalnią	20,00
<b>razem</b>	<b>73,30</b>





RZUT PODDASZA		[m <sup>2</sup> ]
1	hall z komunikacją	2,75
2	łazienka	10,10
3	pokój	14,15
4	pokój	17,35
5	pokój	12,90
0	<b>razem</b>	<b>57,25</b>



RZUT PIWNICY

[m<sup>2</sup>]

1	łącznik	3,90
2	piwnica	11,65
3	kotłownia	13,55
4	piwnica	8,05
5	garaż	35,45
0	<b>razem</b>	<b>72,60</b>